



**CENTRO
DISTRIBUZIONE
UTENSILI**

Fai centro con i marchi del Centro!



CDU 2023/24 | Cap. 1 e 2

**Scopri tutti gli utensili da taglio e
le attrezzature macchine utensili**

format
professional quality

TKn



PROMOZIONE CDU QUALITÀ CHE CONVIENE

Valida dal 01.03.2025 al 30.04.2025

www.cdu.net | info@cdu.net



QUALITÀ E RISPARMIO GARANTITI CDU

PUNTE DA CENTRO IN ACCIAIO HSS DIN 333A

format
professional quality

Forma A, rettificata. Per l'esecuzione di fori di centraggio forma A (senza smusso di protezione).

A01802 - Scanalature vaporizzate.

Per lavorazioni di acciai legati e non, leghe di alluminio e materiali non ferrosi.



A01804 - Rivestita TiN.

Per lavorazioni di acciai legati e non.



TiN

A01127 - Rivestita TiAlN.

Per lavorazioni di acciai legati e non, inox, leghe di titanio, ghise, leghe di alluminio e materiali non ferrosi.



TiAlN

Finale Codice	A01802	A01804	A01127	Ø k12 (mm)	Ø codolo h8 (mm)	Lunghezza totale (mm)	Per Ø pezzo (mm)	Acciaio $S20$ N/mm ²
	Prezzo Promo €	TiN Prezzo Promo €	TiAlN Prezzo Promo €					
0050	3,10	7,80		0,5 ¹⁾	3,15	25	<math><4</math>	0,02
0080		7,80		0,8 ¹⁾	3,15	25	4-6	0,02
0081	3,10			0,8 ¹⁾	3,15	25	4-6	0,02
0100	2,20	7,00	7,60	1	3,15	31,5	6-8	0,02
0125	2,20	7,00		1,25	3,15	31,5	8-10	0,02
0160	2,30	7,20	7,80	1,6	4	35,5	10-15	0,02
0200	2,60	7,40	8,10	2	5	40	15-20	0,03
0250	3,10	8,15	8,40	2,5	6,3	45	20-30	0,03
0315	3,95	9,25	9,40	3,15	8	50	30-40	0,04
0400	5,60	10,90	11,70	4	10	56	40-63	0,05
0500	7,80	12,70	17,00	5	12,5	63	63-100	0,07
0630	12,75	15,70	21,80	6,3	16	71	100-150	0,09
0800	19,65	25,65		8	20	80	150-250	0,10
1000	41,70			10	25	100	<math><250</math>	0,12

PUNTE DA CENTRO IN METALLO DURO FORMA A 60°

format
professional quality



Rettificata, tolleranza del Ø alla punta: Ø 1-2,5 mm = +0,14 mm, Ø 3,15-5 mm = +0,18 mm, Ø 6,3 mm = +0,22 mm. Per lavorazioni di acciai legati e non e ghise.

Codice	Prezzo Promo €	Ø (mm)	Ø codolo h9 (mm)	Lunghezza totale (mm)	Per Ø pezzo (mm)	Acciaio $S20$ N/mm ²	fn (mm)
A018550100	27,50	1	3,15	31,5	6-8	0,02	
A018550125	30,40	1,25	3,15	31,5	8-10	0,02	
A018550160	29,30	1,6	4	35,5	10-15	0,02	
A018550200	31,80	2	5	40	15-20	0,03	
A018550250	35,80	2,5	6,3	45	20-30	0,03	
A018550315	47,80	3,15	8	50	30-40	0,04	
A018550400	53,10	4	10	56	40-63	0,05	
A018550500	92,80	5	12,5	63	63-100	0,07	
A018550630	134,80	6,3	16	71	100-150	0,09	

PUNTE DA CENTRO IN ACCIAIO HSS EXTRALUNGHE

Tkn



Forma A, rettificata, codolo extralungo. Per l'esecuzione di fori di centraggio forma A (senza smusso di protezione). Per lavorazioni di acciai legati e non, ghise, leghe di alluminio e materiali non ferrosi.

Codice	Prezzo Promo €	Ø k12 (mm)	Ø codolo h8 (mm)	Lunghezza totale (mm)	Lunghezza elica (mm)	Per Ø pezzo (mm)	Acciaio $S20$ N/mm ²
A010050100	9,60	1	4	120	9	6-8	0,02
A010050160	9,40	1,6	5	120	11	10-15	0,02
A010050200	8,70	2	6	120	13	15-20	0,03
A010050250	10,40	2,5	8	120	17	20-30	0,03
A010050315	20,20	3,15	10	120	20	30-40	0,04

AFFILATRICI RAPIDE PER PUNTE

Tkn

Per la riaffilatura delle punte in acciaio HSS e in metallo duro, semplice da utilizzare, permette di affilare le punte in tempi brevi. Fornite complete di:

- Mola in CBN per l'affilatura di punte in acciaio HSS
- Posizionatore tagliente
- Mandrino portapunte e relative pinze
- Attacco aspirazione
- Chiavi di servizio e manuale di istruzioni.



A421050005



A421050010

Codice	Prezzo Promo €	Ø punte affilabili (mm)	Angolo di spoglia (°)	N° di giri (1/min)	Potenza motore (W)	Alimentazione (V)	Dimensioni (mm)	Peso (Kg)
A421050005	780,00	2÷13	90÷140	5500	200	230	296x180x170	13
A421050010	1.680,00	12÷26	90÷140	4500	300	230	385x255x265	34

SVASATORI

codolo cilindrico,
a 3 taglienti, a 90°

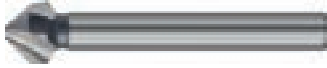


CENTRO DISTRIBUZIONE UTENSILI



In acciaio HSS. Rettificato, con scanalature diritte. Adatto per lavori di svasatura e sbavatura.

A20010 - Per lavorazioni di acciai legati e non e leghe di alluminio.



A20015 - Per lavorazioni di acciai legati e non e leghe di alluminio.



TIN

A20020 - Per lavorazioni di acciai legati e non, acciai inox e leghe di alluminio.



TiAIN

Finale Codice	A20010	A20015	A20020	Ø (mm)	Ø minore (mm)	Ø codolo (mm)	Lungh. totale (mm)
	Prezzo Promo €	TIN Prezzo Promo €	TiAIN Prezzo Promo €				
0430	7,80			4,3	1,3	4	40
0500	7,10	9,80		5	1,5	4	40
0530	8,15			5,3	1,5	4	40
0600	7,20			6	1,5	5	45
0630	7,80	9,80	14,90	6,3	1,5	5	45
0700	7,60			7	1,8	6	50
0730	9,30			7,3	1,8	6	50
0800	7,90	11,10		8	2	6	50
0830	8,90	11,10	16,75	8,3	2	6	50
0940	9,80	19,60		9,4	2,2	6	50
1000	9,60	12,20		10	2,5	6	50
1040	10,20	13,50	18,20	10,4	2,5	6	50

Finale Codice	A20010	A20015	A20020	Ø (mm)	Ø minore (mm)	Ø codolo (mm)	Lungh. totale (mm)
	Prezzo Promo €	TIN Prezzo Promo €	TiAIN Prezzo Promo €				
1150	10,20	14,60		11,5	2,8	8	56
1240	10,80	14,30	18,70	12,4	2,8	8	56
1340	11,60	17,40		13,4	2,9	8	56
1500	12,10	16,50		15	3,2	10	60
1650	12,70	17,20	22,60	16,5	3,2	10	60
1900	17,20			19	3,5	10	63
2050	17,50	24,35	31,90	20,5	3,5	10	63
2300	22,50			23	3,8	10	67
2500	24,70	33,00	42,70	25	3,8	10	67
2800	33,30			28	4	12	71
3000	36,45	40,40		30	4,2	12	71
3100	36,45	42,60	69,40	31	4,2	12	71



A20030



A20035

TIN

ASSORTIMENTI di svasatori codolo cilindrico a 3 taglienti, a 90°. In acciaio HSS. Rettificati, con scanalature diritte. Adatti per lavori di svasatura e sbavatura.

Finale Codice	A20030	A20035	Ø (mm)	N° pezzi
	Prezzo Promo €	TIN Prezzo Promo €		
0005	62,00	86,00	6,3-8,3-10,4-12,4-16,5-20,5	6

A passo differenziato. In acciaio HSS-E con rivestimento DUO+. Geometria asimmetrica dei taglienti. Per lavorazione di tutti i metalli ferrosi e non ferrosi, plastica dura e morbida.

A20390 - Senza piani.



DUO+

A20391 - Con piani.



DUO+

Finale Codice	A20390	A20391	Ø (mm)	Ø minore (mm)	Ø codolo (mm)	Lunghezza totale (mm)
	senza piani Prezzo Promo €	con piani Prezzo Promo €				
0430	19,00	19,50	4,3	1,3	4	40
0600	20,70	21,10	6	1,5	5	45
0630	21,25	21,60	6,3	1,5	5	45
0800	22,80	23,10	8	2	6	50
0830	23,60	23,90	8,3	2	6	50
1000	24,00	24,20	10	2,5	6	50
1040	24,10	24,30	10,4	2,5	6	50
1150	27,50	27,80	11,5	2,8	8	56
1240	28,50	28,70	12,4	2,8	8	56

Finale Codice	A20390	A20391	Ø (mm)	Ø minore (mm)	Ø codolo (mm)	Lunghezza totale (mm)
	senza piani Prezzo Promo €	con piani Prezzo Promo €				
1500	32,30	32,70	15	3,2	10	60
1650	33,30	33,70	16,5	3,2	10	60
1900	36,80	37,20	19	3,5	10	63
2050	41,50	41,30	20,5	3,5	10	63
2300	47,35	49,50	23	3,8	10	67
2500	52,10	52,60	25	3,8	10	67
3100	68,20	68,60	31	4,2	12	71
4000	122,40	123,20	40	5	15	80



A20390
Senza piani.

DUO+



A20391
Con piani.

DUO+

ASSORTIMENTI di svasatori codolo cilindrico a 3 taglienti, a passo differenziato, a 90°, in acciaio HSS-E con rivestimento DUO+. Geometria asimmetrica dei taglienti. Per lavorazione di tutti i metalli ferrosi e non ferrosi, plastica dura e morbida.

Finale Codice	A20390	A20391	Ø (mm)	N° pezzi
	senza piani Prezzo Promo €	con piani Prezzo Promo €		
0005	156,00	165,00	6,3-10,4-16,5-20,5-25	5
0010	156,00	165,00	6,3-8,3-10,4-12,4-16,5-20,5	6

MANDRINO AUTOSERRANTE

format
professional quality

Codice	Prezzo Promo €	Apertura mandrino (mm)	Att	ø esterno (mm)	Lunghezza da aperto (mm)	Lunghezza da chiuso (mm)
C102550020	55,00	0,5-10	B12	35,8	68	75,7
C102550025	61,00	0,5-10	3/8"x24	35,8	66	73,7
C102550030	55,00	0,5-10	1/2"x20	35,8	66	73,7
C102550045	60,00	1-13	B16 ¹⁾	40,2	82,3	89,6
C102550050	66,00	1-13	1/2"x20	40,2	76,3	83,6
C102550055	60,00	1-13	B12	40,2	78,8	86,1
C102550065	71,50	3-16	1/2"x20	46	87,5	97,5
C102550070	64,50	3-16	B16 ¹⁾	46	88,5	98,5
C102550075	64,50	3-16	B18 ¹⁾	46	92	102

¹⁾Cono B16 accorciato di 2,5 mm - Cono B18 accorciato di 7 mm.

Per trapani a colonna e portatili.
Esecuzione leggera.



ATTACCO CONICO PER MANDRINO

fortis



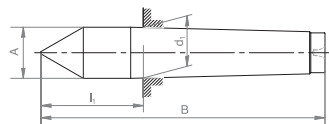
Per trattare il mandrino su macchine con cono morse DIN 238, temprato e rettificato.

Codice	Prezzo Promo €	Cono morse	Attacco mandrino	Codice	Prezzo Promo €	Cono morse	Attacco mandrino	Codice	Prezzo Promo €	Cono morse	Attacco mandrino
C153580001	5,50	0	B10	C153580025	7,00	2	B16	C153580049	15,00	4	B16
C153580004	5,50	0	B12	C153580028	7,00	2	B18	C153580052	15,00	4	B18
C153580007	6,00	1	B10	C153580031	7,00	2	B22	C153580055	15,00	4	B22
C153580010	6,00	1	B12	C153580034	8,50	3	B12	C153580058	15,00	4	B24
C153580013	6,00	1	B16	C153580037	8,50	3	B16	C153580061	26,00	5	B16
C153580016	6,00	1	B18	C153580040	8,50	3	B18	C153580064	26,00	5	B18
C153580019	7,00	2	B10	C153580043	8,50	3	B22	C153580067	26,00	5	B22
C153580022	7,00	2	B12	C153580046	8,50	3	B24				

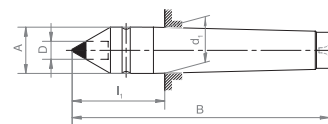
CONTROPUNTE FISSE 60°

format
professional quality

C30330 - In acciaio temprato e rettificato.



C30333 - In metallo duro, rettificato.



Finale Codice	C30330 Prezzo Promo €	C30333 Prezzo Promo €	Cono morse	A (mm)	B (mm)	d1 (mm)	l1 (mm)	C30333 D (mm)
0005	22,50	63,50	2	18	100	17,78	36	7
0010	30,00	85,00	3	24,1	125	23,825	44	11
0015	44,00	119,00	4	31,6	160	31,267	57,5	14
0020	80,00	213,50	5	44,7	200	44,399	70,5	18

A norma DIN 806.
Impiego: per torni e rettifiche.

CONTROPUNTE ROTANTI 60°

format
professional quality

C30303 - Corpo in acciaio temprato e rettificato.



Codice	Prezzo Promo €	Cono morse
C303030005	107,00	1
C303030010	129,00	2
C303030015	155,00	3
C303030020	190,00	4
C303030025	291,00	5

C30304 - In acciaio temprato e rettificato
Per pezzi di peso medio.



Codice	Prezzo Promo €	Cono morse
C303040015	180,00	3
C303040020	233,00	4
C303040025	347,00	5

C30321 - Versione **SLIM**, corpo e punta forgiati, temprati e rettificati. Per tutte le operazioni di tornitura.



Codice	Prezzo Promo €	Cono morse
C303210001	157,00	2
C303210004	164,00	3
C303210007	217,00	4
C303210010	317,00	5

pag. 586



MICROMETRI PER ESTERNI

Parti di lettura cromate opache, superfici di contatto con punta in metallo duro, regolazione della forza di misurazione mediante frizione a cricchetto sul codolo, leva di bloccaggio, precisione secondo norma DIN 863.

Risoluzione: 0,01 mm - ø stelo: 6,5 mm
Passo vite: 0,5 mm - ø tamburo: 17 mm

Codice	Prezzo Promo €	Campo di misura (mm)
F107060025	34,00	0÷25
F107060050	41,00	25÷50
F107060075	49,00	50÷75
F107060100	54,00	75÷100
F107060125	63,00	100÷125
F107060150	73,00	125÷150



DIGITALE - IP 65

Display a cristalli liquidi, superfici di contatto con punta in metallo duro, frizione integrata nel tamburo di misurazione, leva di serraggio e protezione termica della mano, precisione secondo norma DIN 863/1.

Risoluzione: 0,001 mm - Altezza cifre: 7 mm
ø stelo: 6,5 mm - Uscita dati: sì

Codice	Prezzo Promo €	Campo di misura (mm)
F102820025	148,00	0÷25
F102820050	170,00	25÷50
F102820075	192,00	50÷75
F102820100	214,00	75÷100
F102820125	250,00	100÷125
F102820150	288,00	125÷150



IP 65

SUPPORTO

per micrometri da esterni

Base in ghisa.
Bloccaggio con inclinazione regolabile.
Per micrometri in ghisa fino a mm 300.



Codice	Prezzo Promo €
F104100005	30,00

COMPARATORI E BASI PORTACOMPARATORE

COMPARATORI ANALOGICI

Di precisione, cassa in metallo, quadrante girevole con vite di bloccaggio e contagiri, indicatori di tolleranza regolabili, punta tastatore sostituibile M 2,5 mm, precisione DIN 878.



Codice	Campo di misura mm	Prezzo Promo €
F151050005	0÷10	22,00

PROTEZIONE ANTIURTO

Cassa in ottone, quadrante in plastica resistente, girevole con contagiri, indicatori di tolleranza regolabili, stelo e perno in acciaio inox temperati, punta tastatore sostituibile M 2,5 mm, precisione DIN 878.



Codice	Campo di misura mm	Prezzo Promo €
F151100005	0÷10	48,00

COMPARATORE DIGITALE

Display a cristalli liquidi, punta tastatrice sostituibile M 2,5 mm, codolo di serraggio ø 8 mm, tolleranza h 6, precisione secondo norma interna. Funzioni elettroniche: accensione/spegnimento automatico; azzeramento in ogni posizione; commutazione mm/pollici.



Finale Codice	F15323	F15324	Campo di misura (mm)	Altezza cifre (mm)	ø quadrante (mm)	Uscita dati	F15323		F15324	
	Prezzo Promo €	Prezzo Promo €					Risoluzione (mm)	Limite di errore (mm)	Risoluzione (mm)	Limite di errore (mm)
0012	96,00	247,00	0÷12,5	12	56,3	no	0,01	± 0,03	0,001	± 0,005
0025	131,50		0÷25	12	56,3	no	0,01	± 0,03	-	-
0050	315,00		0÷50	12	56,3	no	0,01	± 0,03	-	-

BASE MAGNETICA PORTACOMPARATORE

Base disinseribile mediante chiave. Superficie d'appoggio con sagoma a V che consente ancoraggi anche su superfici curve. Aste con snodi. Chiusura meccanica centrale. Attacco universale con regolazione fine.



Codice	Dimensione base mm	Prezzo Promo €
F307000005	50x60x55	133,00
F307000010	50x60x55	157,00

ABRASIVI ROTOLI, FOGLI E SPUGNE

FOGLIO DI CARTA ABRASIVA

Foglio di carta impermeabile cosparsa di carburo di silicio (SiC).
Per smerigliatura manuale sia a secco che ad umido di vernici e stucco.



Codice	Prezzo Promo €	Pz.	Grana	Dimensioni (mm)
L051410120	0,40	50	120	230x280
L051410150	0,40	50	150	230x280
L051410180	0,40	50	180	230x280
L051410240	0,40	50	240	230x280
L051410320	0,40	50	320	230x280

Codice	Prezzo Promo €	Pz.	Grana	Dimensioni (mm)
L051410400	0,40	50	400	230x280
L051410600	0,40	50	600	230x280
L051410800	0,40	50	800	230x280
L051411000	0,40	50	1000	230x280

FOGLIO DI TELA ABRASIVA

Foglio di tela abrasiva su tessuto di cotone marrone molto flessibile cosparsa uniformemente di grana abrasiva al corindone legato con resina (A), con ottima adesione del grano, lunga durata, bassa pressione di contatto e ottima adattabilità, per carichi estremamente elevati, con strappi in linea retta, senza sfilacciamenti.

Adatto per lavorare su legno, metallo, acciaio, acciaio inossidabile e plastica.



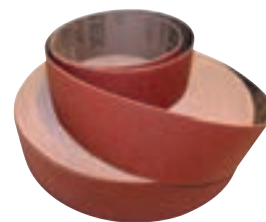
Codice	Prezzo Promo €	Pz.	Grana	Dimensioni (mm)
L051460040	0,60	50	40	230x280
L051460060	0,60	50	60	230x280
L051460080	0,60	50	80	230x280
L051460100	0,60	50	100	230x280
L051460120	0,60	50	120	230x280

Codice	Prezzo Promo €	Pz.	Grana	Dimensioni (mm)
L051460150	0,60	50	150	230x280
L051460180	0,60	50	180	230x280
L051460240	0,60	50	240	230x280
L051460320	0,60	50	320	230x280
L051460400	0,60	50	400	230x280

ROTOLO DI TELA ABRASIVA

Rotolo di tela abrasiva antispresco cosparsa di corindone sintetico a base di resina (A) su tessuto molto flessibile (marrone), uniforme e leggermente aperto, con ottima adesione del grano, lunga durata, bassa pressione di contatto e ottima adattabilità.

Per levigatura a mano pulita anche con carichi estremamente elevati, con resistenza allo strappo lineare, senza sfilacciamenti, resistente agli oli e petrolio, per la lavorazione di acciai e metalli non ferrosi. Ideale per la lavorazione di raccordi, contenitori, pezzi fusi e fucinati, ecc.



Finale Codice	L05150	L05153	Grana	L05150	L05153	Lunghezza (m)
	Prezzo Promo €	Prezzo Promo €		Altezza (mm)	Altezza (mm)	
0040	29,00	38,00	40	40	50	50
0060	26,50	31,00	60	40	50	50
0080	25,00	29,00	80	40	50	50
0100	24,00	28,50	100	40	50	50
0120	24,00	28,50	120	40	50	50

Finale Codice	L05150	L05153	Grana	L05150	L05153	Lunghezza (m)
	Prezzo Promo €	Prezzo Promo €		Altezza (mm)	Altezza (mm)	
0150	24,00	28,50	150	40	50	50
0180	24,00	28,50	180	40	50	50
0240	24,00	28,50	240	40	50	50
0320	24,00	28,50	320	40	50	50
0400	24,00	28,50	400	40	50	50

SPUGNA ABRASIVA

Spugna abrasiva cosparsa di carburo di silicio legato con resina sintetica (SiC) per levigare bordi, angoli e scanalature.

Indicata per carteggiare legno grezzo, per finitura di superfici verniciate e per metalli in genere.

L'effetto abrasivo viene incrementato utilizzandola con acqua, sapone, pasta o petrolio.

Può essere risciacquata per eliminare tracce di intasamento.



Codice	Prezzo Promo €	Grana	Dimensioni (mm)
L054430060	2,95	60 - grossa	80x50x20
L054430120	2,95	120 - media	80x50x20

Codice	Prezzo Promo €	Grana	Dimensioni (mm)
L054430240	2,95	240 - fine	80x50x20

UTENSILI MANUALI

SERIE DI CHIAVI MASCHIO PIEGATE - In acciaio al cromo vanadio, lato lungo con testa sferica, esecuzione nichelata.

Esagonali, lunghe a testa sferica per operare con inclinazione fino a 30°, ISO 2936 L DIN 911 L, lato corto con estremità piana e smussata, verniciatura con colore differenziato per ogni misura.

Esagono: 1,5-2-2,5-3-4-5-6-8-10 mm



Codice **Prezzo Promo €**
N200530005 **39,00**

Esagonali, lunghe a testa sferica per operare con inclinazione fino a 30°, ISO 2936 L DIN 911 L, lato corto con estremità piana e smussata.

Esagono: 1,5-2-2,5-3-4-5-6-8-10 mm



Codice **Prezzo Promo €**
N201250005 **18,50**

A testa sferica Torx® per operare con inclinazione fino a 20°, verniciatura con colore differenziato per ogni misura, profilo fresato.

N° Torx®: T9-T10-T15-T20-T25-T27-T30-T40



Codice **Prezzo Promo €**
N208890005 **40,00**

ASSORTIMENTO CON CHIAVE DINAMOMETRICA E UTENSILI

27 pz.

Chiave dinamometrica N150050050 e 26 utensili in acciaio al cromo vanadio alloggiati nel modulo interno in spugna, fornito in astuccio rinforzato internamente con maniglia e chiusura in velcro.



Codice **Prezzo Promo €**
N152381000 **245,50**

CHIAVE REGOLABILE A RULLINO

DIN 3117 ISO 6787, con testa inclinata di 15°, con scala millimetrata. Apertura della ganascia mobile mediante rotazione destrorsa del rullino. Corpo in acciaio al cromo vanadio, esecuzione cromata con testa lucida.



Codice	Prezzo Promo €	Lunghezza totale (mm)	Apertura max (mm)
N062000150	10,50	150	20
N062000200	13,50	200	25

Codice	Prezzo Promo €	Lunghezza totale (mm)	Apertura max (mm)
N062000250	16,50	250	30
N062000300	20,50	300	36

ASSORTIMENTI DI PINZE E TRONCHESI

In acciaio speciale per utensili, esecuzione cromata lucida, impugnature ergonomiche bimalteriali o rivestite in plastica (cod. N355360004), forniti in scatola di cartone.

Codice	Pezzi	Composto da	Prezzo Promo €
N355320006	6	<ul style="list-style-type: none"> cod. N350100200 cod. N350800200 cod. N350950200 cod. N351250160 cod. N351350180 cod. N358140250 	112,00



Codice	Pezzi	Composto da	Prezzo Promo €
N355380003	3	<ul style="list-style-type: none"> cod. N350100180 cod. N350800200 cod. N351250160 	48,00



MARTELLI MODELLO TEDESCO PER MECCANICI

DIN 1041, testa quadra piana e penna simmetrica, in acciaio C45 temprato a elettro-induzione, esecuzione verniciata con superfici battenti smussate e lucidate, manico in hickory.



N50300

Codice	Prezzo Promo €	Peso testa (g)	Lunghezza totale (mm)
N503000200	5,50	200	280
N503000300	6,50	300	300
N503000500	9,00	500	320
N503000800	11,50	800	350

Codice	Prezzo Promo €	Peso testa (g)	Lunghezza totale (mm)
N503001000	13,00	1000	360
N503001500	17,50	1500	380
N503002000	22,00	2000	400

Collare salvamanico di sicurezza



N50310

Codice	Prezzo Promo €	Peso testa (g)	Lunghezza totale (mm)
N503100300	7,00	300	300
N503100500	9,50	500	320

Codice	Prezzo Promo €	Peso testa (g)	Lunghezza totale (mm)
N503100800	12,00	800	350
N503101000	14,00	1000	360

MAZZETTA A DOPPIA TESTA

Collare salvamanico di sicurezza, DIN 6475, teste quadre in acciaio C45 temprato ad elettro-induzione, esecuzione verniciata con superfici battenti smussate e lucidate, manico in hickory.



Codice	Prezzo Promo €	Peso testa (g)	Lunghezza totale (mm)
N503300800	10,50	800	260
N503301000	11,00	1000	260

Codice	Prezzo Promo €	Peso testa (g)	Lunghezza totale (mm)
N503301500	15,00	1500	280
N503302000	18,00	2000	300

MAZZUOLA CON BATTENTI INTERCAMBIABILI

Testa in alluminio anodizzato, battenti di materiali diversi intercambiabili (prima fornitura con battenti in nylon).

N50410 - Manico in frassino sagomato e verniciato trasparente, bussola in nylon salvamanico, bloccaggio con cuneo tondo in acciaio.

N50420 - Manico tri-componente antivibrazione con collare salvamanico in nylon, impugnatura e bussola in gomma antiscivolo, anima in lega di alluminio, bloccaggio meccanico definitivo con cuneo in acciaio e resina epossidica.



N50410



N50420

Teste di ricambio

N55425



In nylon
con durezza Shore 100

N55430



In cellidor
con durezza Shore 100

N55435



In gomma
con durezza Shore 65

N55440



In poliuretano
con durezza Shore 92

Finale Codice	N50410		Ø testa (mm)	Lunghezza totale (mm)	N50410		N50420	
	Prezzo	Promo €			Peso (Kg)	Peso (Kg)		
0022	10,00		22	280	0,147	-		
0027	11,50	20,00	27	300	0,201		0,269	
0032	14,50	24,50	32	300	0,237		0,305	
0040	21,50	35,00	40	320	0,354		0,438	
0050	29,00	44,00	50	320	0,481		0,565	

Finale Codice	N55425	N55430	N55435	N55440	Testa di ricambio per cod. N50410 e N50420 (fornita singola)			
	Prezzo	Promo €	Prezzo	Promo €	Ø testa (mm)	Peso (Kg)		
0022	2,00		2,30		22	0,027		
0027	2,20		2,70		27	0,034		
0032	2,30		3,30		32	0,039		
0040	3,30		4,95		40	0,056		
0050	4,20		6,30		50	0,084		



SCALPELLO PIATTO PER MECCANICI

DIN 6453, in acciaio autotemperante al cromo vanadio, temprato e rinvenuto per tutta la lunghezza, esecuzione verniciata, gambo a sezione piatta ovale, trattamento di bonifica per evitare la formazione di scheggiature e ricalcature della testa, riaffilatura del tagliente mediante rettifica ad umido.



SCALPELLO AD UNGHETTA PER MECCANICI

DIN 6451, in acciaio autotemperante al cromo vanadio, temprato e rinvenuto per tutta la lunghezza, esecuzione verniciata, gambo a sezione piatta ovale, trattamento di bonifica per evitare la formazione di scheggiature e ricalcature della testa, riaffilatura del tagliente mediante rettifica ad umido.



Codice	Prezzo Promo €	Lunghezza totale (mm)	Larghezza tagliente (mm)	Sezione (mm)
N550210100	3,45	100	15	14x9
N550210125	3,45	125	18	17x11
N550210150	3,50	150	18	17x11
N550210175	4,60	175	21	20x12
N550210200	5,50	200	24	23x13
N550210250	6,50	250	25	23x13
N550210300	7,50	300	26	23x13

Codice	Prezzo Promo €	Lunghezza totale (mm)	Larghezza tagliente (mm)	Sezione (mm)
N550190125	4,00	125	5	17x11
N550190150	4,35	150	6	17x11
N550190175	4,80	175	7	17x11
N550190200	5,70	200	8	20x12
N550190250	7,60	250	9	23x13
N550190300	9,10	300	9	23x13

PARAMANO PER SCALPELLI

In gomma speciale; adatto a scalpelli con sezione del gambo piatto da 20x12 mm a 26x13 mm ed ottagonale da 16÷18 mm.
Lunghezza totale: 110 mm.

Codice	Prezzo Promo €
N558510005	2,50



Codice	Prezzo Promo €	Ø (mm)	Lunghezza totale (mm)	Sezione ottagonale (mm)
N550350020	1,55	2	120	12
N550350030	1,55	3	120	12
N550350040	1,55	4	120	12
N550350050	1,55	5	120	12
N550350060	1,55	6	120	12
N550350080	1,55	8	120	12
N550350100	1,70	10	150	12
N550350120	2,30	12	150	14

PUNZONE IN ACCIAIO

DIN 6458 D (ad eccezione del Ø 12 mm), in acciaio autotemperante al cromo molibdeno vanadio, temprato e rinvenuto per tutta la lunghezza, esecuzione verniciata, gambo a sezione ottagonale rastremato conicamente fino in punta, trattamento di bonifica per evitare la formazione di scheggiature e ricalcature della testa.



ASSORTIMENTO DI 5 PUNZONI DIN 6458 D E 1 BULINO DIN 7250

Codice	Prezzo Promo €	Pezzi	Supporto
N550450005	18,50	6	lamiera
N550450010	13,50	6	plastica



N550450005

N550450010



pag. 1314



Codice	Prezzo Promo €	Ø (mm)	Lunghezza totale (mm)	Sezione ottagonale (mm)
N550500020	2,00	2	150	10
N550500030	2,00	3	150	10
N550500040	2,00	4	150	10
N550500050	2,00	5	150	10
N550500060	2,00	6	150	10
N550500070	2,20	7	150	12
N550500080	2,20	8	150	12
N550500090	2,20	9	150	12
N550500100	2,20	10	150	12
N550500120	2,20	12	150	14

SERIE DI 6 CACCIASPINE, DIN 6450 D

Codice	Prezzo Promo €	Pezzi	Supporto
N550600005	20,50	6	lamiera
N550600010	16,00	6	plastica



N550600005

N550600010



pag. 1314



GUANTI HONEYWELL

La tua sicurezza è in buone mani!

Monouso IN LATTICE BLU PESANTE

Cfz. 50 paia



Guanti monouso in puro lattice naturale pesante, senza polveri, spessore 0,3 mm, lunghezza totale 330 mm, finitura tattile molto fine. Per preparazione di alimenti, attività di laboratorio, produzione e presentazione di cosmetici, attività ospedaliere comuni, assemblaggio di oggetti di piccole dimensioni. A norma **EN 388:2016 0110X**, **EN 374-1:2016 Tipo C**, **EN 374-5:2016** e **contatto alimentare**.



Codice	Misura	Prezzo Promo €
S103650005	S	20,00
S103650010	M	20,00
S103650015	L	20,00
S103650020	XL	20,00

Monouso IN NITRILE BLU

Cfz. 50 paia



Guanti monouso in nitrile pesante, colore blu, senza polveri, spessore 0,2 mm, lunghezza totale 300 mm, finitura tattile molto fine. Per preparazione di alimenti, attività di laboratorio, produzione e presentazione di cosmetici, attività ospedaliere comuni, assemblaggio di oggetti di piccole dimensioni. A norma **EN 374-1:2016 Tipo B - JKT**, **EN 374-5:2016** e **contatto alimentare**.



Codice	Misura	Prezzo Promo €
S103700005	S	15,50
S103700010	M	15,50
S103700015	L	15,50
S103700020	XL	15,50

In maglia spalmati in NITRILE

Cfz. 10 paia



Guanti in maglia di poliestere grigio leggero lavorato a maglia, con spalmatura in microschiuma di nitrile grigio sul palmo e sulla punta delle dita. Massima destrezza, buona protezione dai rischi meccanici, buona resistenza agli oli, all'abrasione e allo strappo, ottima aderenza nella presa. **Per manipolazione di oggetti delicati in ambienti grassi, umidi o sporchi.** Conforme alla norma **EN 388:2016 3121X**.



Codice	Taglia	Prezzo Promo €
S101410007	7	1,30
S101410008	8	1,30
S101410009	9	1,30
S101410010	10	1,30
S101410011	11	1,30

In maglia spalmati in POLIURETANO

Cfz. 10 paia



Guanti in maglia di poliestere grigio leggero lavorato a maglia, con spalmatura in poliuretano grigio sul palmo e sulla punta delle dita, **per manipolazione generale e assemblaggio di oggetti fini in ambiente asciutto.** Presa eccellente, buona traspirazione, buona resistenza ad abrasione e strappo, lunghezza totale 270 mm. Conforme alla norma **EN 388:2016 3121X**.



Codice	Taglia	Prezzo Promo €
S104100006	6	0,65
S104100007	7	0,65
S104100008	8	0,65
S104100009	9	0,65
S104100010	10	0,65
S104100011	11	0,65

In maglia spalmati in POLIURETANO

Cfz. 10 paia



Guanti con fibra HPPE/fibra di vetro grigia lavorata a maglia, con spalmatura in poliuretano grigio sul palmo e sulla punta delle dita, **per manipolazione generale e assemblaggio di oggetti acuminati in ambiente asciutto.** Buona traspirazione, buona destrezza, resistenza al taglio, buona resistenza ad abrasione e strappo, lunghezza totale 230 mm. Conforme alla norma **EN388:2016 4X32B**.



Codice	Taglia	Prezzo Promo €
S104150006	6	2,80
S104150007	7	2,80
S104150008	8	2,80
S104150009	9	2,80
S104150010	10	2,80
S104150011	11	2,80

In maglia spalmati in POLIURETANO

Cfz. 10 paia



Guanti con fibra HPPE/fibra di vetro grigia lavorata a maglia, con spalmatura in poliuretano grigio sul palmo e sulla punta delle dita, **per manipolazione generale e assemblaggio di oggetti acuminati in ambiente asciutto.** Buona traspirazione, buona destrezza, ottima resistenza al taglio, buona resistenza ad abrasione e strappo, lunghezza totale 230 mm. Conforme alla norma **EN 388:2016 4X32C**.



Codice	Taglia	Prezzo Promo €
S104200006	6	3,30
S104200007	7	3,30
S104200008	8	3,30
S104200009	9	3,30
S104200010	10	3,30
S104200011	11	3,30

OLIO DA TAGLIO

Approfitta della qualità di TKN CHEM a Prezzi Promo!



**CENTRO
DISTRIBUZIONE
UTENSILI**

Universale ad alte prestazioni ER F680



Prodotto realizzato con esteri sintetici additivati con ER. Non contiene oli minerali, solventi tossici, clorofluorocarburi ed è esente da etichettatura di rischio nella versione liquida. Formula ecosostenibile prodotta con basi rinnovabili. Prestazioni eccezionali per maschiatura, foratura, fresatura e taglio di acciai comuni, acciai inossidabili, titanio e tutti i metalli di difficile lavorazione. Non cola, raffredda, lubrifica e migliora la durata dell'utensile senza la formazione di fumi e nebbie.

Codice	Cfz.	Prezzo Promo €
U052400004	Spray 400 ml	7,00
U052400005	500 ml	12,50
U052400010	1 l	15,00
U052400050	5 l	73,00

Universale CUT OIL F500



Prodotto ad azione raffreddante e lubrificante, adatto a tutti i tipi di metallo. La formulazione esente da cloro e ricca di additivi EP lo rende idoneo ad operazioni di foratura, taglio, filettatura, lavorazione di tubi e stampi. Non cola. Aspetto: paglierino liquido.

Codice	Cfz.	Prezzo Promo €
U051400004	Spray 400 ml	3,50
U051400010	1 l	9,50
U051400050	5 l	42,50

Per acciaio inox TAP CUT F510



Prodotto ad azione raffreddante e lubrificante, adatto a tutti i tipi di acciaio inox. La formulazione esente da cloro e ricca di additivi EP lo rende idoneo ad operazioni di foratura, taglio, filettatura, lavorazione di tubi e stampi. Non cola. Aspetto: paglierino liquido.

Codice	Cfz.	Prezzo Promo €
U051450004	Spray 400 ml	4,50
U051450010	1 l	12,15
U051450050	5 l	51,50
U051450250	25 l	255,00

Per alluminio ALU CUT F520



Prodotto ad azione raffreddante e lubrificante, adatto a tutti i tipi di alluminio e leghe gialle. La formulazione esente da cloro lo rende idoneo ad operazioni di foratura, taglio, filettatura, lavorazione di tubi e stampi. Non cola. Aspetto: paglierino liquido.

Codice	Cfz.	Prezzo Promo €
U051500004	Spray 400 ml	4,50
U051500010	1 l	11,50
U051500050	5 l	49,00
U051500250	25 l	243,50

Schede di Sicurezza

Nella sezione Downloads del sito www.cdu.net trovi le schede di sicurezza dei prodotti TKN CHEM e Xforma (Performa) pronte per essere scaricate.



**CENTRO
DISTRIBUZIONE
UTENSILI**



VI ASPETTIAMO A

**BolognaFiere
5/7 MARZO 2025**

Pad. 16 Stand C32



Acquista dal TUO Rivenditore CDU:



Scopri tutto il nostro catalogo
su www.cdu.net

CENTRO DISTRIBUZIONI UTENSILI S.p.A.
Via delle Gerole, 19
20867 Caponago (MB) - Italia
Tel: +39 02 95 74 60 81