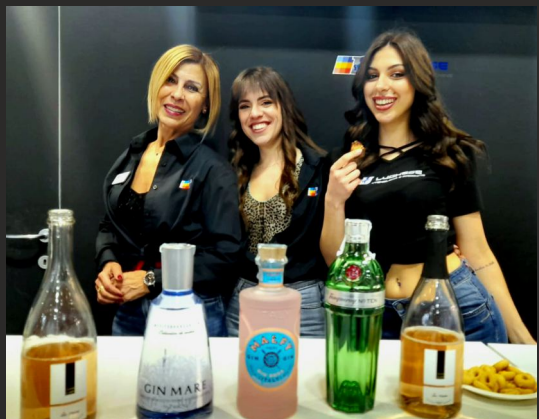
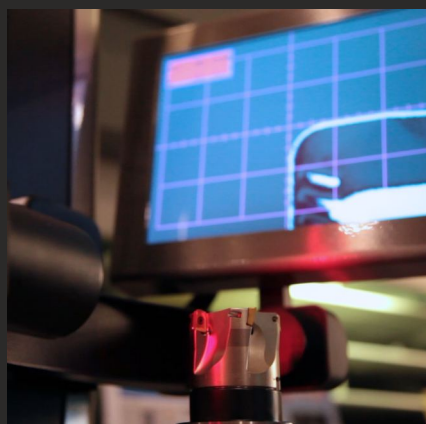




**LUGHESE**  
UTENSILERIA E MACCHINE

# Open House

22-25 Maggio 2024



...ti conviene non prendere impegni !!!



*La differenza  
è nei dettagli...*

# SETTORE UTENSILERIA

Le ultime novità del mondo dell'asportazione truciolo, attrezzature macchine utensili e metrologia, con una selezione dei migliori fornitori:

 **Seco**  **MIKRON TOOL**

 **DC** THREADING TECHNOLOGY

 **EMUGE**  
**FRANKEN**

 **fortis**  **TKn**  **format**  
professional quality

Corsi di **formazione** avanzata di tornitura e fresatura, in collaborazione con **SECO**.

**Demo live** in collaborazione con **MIKRON TOOL** e **HAIMER**.

**Sala metrologica** con macchine di misura e strumenti per il controllo dimensionale, rugosità, durezza e taratura. Focus sul mondo del **presetting**, **scansione 3D** e **Cad-Cam**.

 **elbo controlli**  **NIKKEN**

 **Mitutoyo**

METROLOGIA  


 **FFRI**

 **LEONARDO 3D**  
METROLOGY

 **ESPRIT**  
CAD/CAM SOFTWARE

 **LANG**  
TECHNIK

 **SPD**  
Magnetic Solutions

 **HAIMER**  
La Qualità Vince.

 **SMW**  
AUTOBLOK

 **OML**

 **FRB**

 **WTO**

 **SupplyPoint**

 **LEHMANN**

 **D'ANDREA**  
TECHNOLOGY FOR HIGH PRECISION

Oggi l'ottimizzazione della produzione passa più dall'**attrezzaggio macchina** che dalla lavorazione stessa: tutte le soluzioni più avanzate per quanto riguarda la **presa pezzo** e **serraggio utensile**.

L'avanguardia della **marcatura** a micro-punti e laser. Il mondo della **stampa 3D**: il futuro è già arrivato!

 **TECHNOmark**

 **Flexmark**

 **GRAPHIX**

 **BOLOGNA 3D**

 **OT**  
Technology

 **3ntr**

 **3D SYSTEMS**

# SETTORE MACCHINE UTENSILI

VISION  
WIDE

In occasione dell'Open House siamo lieti di presentare  
3 nuovi modelli dei marchi in esclusiva per l'Italia:

WICKER



THE ULTIMATE MACHINING POWER  
**GOODWAY**

Nuovo centro di tornitura  
e fresatura **GMT-2000LST**  
con contro-mandrino e torretta

**LITZ**

Nuovo centro di lavoro  
a 5 assi **LU-720**  
con magazzino a 90 posizioni



**FOCASEIKI**

Nuovo centro di lavoro  
verticale **PM-2076**  
2000x760x700



**ITE**

**PENTAMAC**  
an Italian company

FERMAT



**IEMCA**

**Top**  
SOLUZIONI

imet

**na**

Nakamura-Tome

PRECISION  
**TSUGAMI**

**Matsuura**

**brother**

**AVEREX**  
AVEREX AUTOMATION CO., LTD.

## Mercoledì 22 Maggio / Giovedì 23 Maggio

- corso fresatura 8.30-12.30 - corso tornitura 14.00-18.00
- aperitivo 18.00-20.00

## Venerdì 24 Maggio

- open house dalle ore 16.30
- ore 20.30 cena a base di paella

## Sabato 25 Maggio

- open house dalle ore 9.30
- ore 12.30 pranzo a base di paella



Per motivi organizzativi l'iscrizione è tassativa, prego confermare la partecipazione indicando il giorno scelto e i nominativi dei partecipanti **entro Lunedì 20 Maggio:**

- compilando il form on-line, scansiona il codice QR:
- via email: [marika.bedeschi@lughese.com](mailto:marika.bedeschi@lughese.com)
- telefonando al **0545-31905 int.99**



**LUGHESE**  
UTENSILERIA E MACCHINE

