



**CONSORZIO
DISTRIBUTORI
UTENSILI**

2016/18
7^a EDIZIONE

AGGIORNAMENTO 2018

**Tutta la gamma TKN
Novità di 40 marchi
Listino completo 2018**

UTENSILI DA TAGLIO	1
ATTREZZATURE MACCHINE UTENSILI	2
STRUMENTI DI MISURA	3
ABRASIVI	4
UTENSILI MANUALI	5
ATTREZZATURE PER OFFICINA	6
UTENSILI ELETTRICI E MACCHINE	7
ANTINFORTUNISTICA, SALDATURA E CHIMICI	8
ARREDAMENTO INDUSTRIALE	9
INDICI	10



www.cdu.net

Caro Cliente,

il presente volume **Aggiornamento 2018** non sostituisce il **Catalogo Generale 2016/2018**, ma si affianca ad esso.

AGGIORNAMENTO 2018

Nell'Aggiornamento 2018 **troverai**:

- Tutti i prodotti **Tkn Xforma** **EVERGREEN** e le relative **novità**
- Tutte le **novità** di 40 fornitori nelle relative sezioni
- Il Listino 2018 contenete tutti i
 - ✓ Codici presenti del Catalogo Generale 2016/2018
 - ✓ **Codici nuovi**
 - ✓ **Codici sostituiti**, con indicati i **codici sostitutivi**
 - ✓ **Codici non più fornibili**.

NON TROVERAI nell'Aggiornamento 2018:

- ✗ Tutte le tabelle tecniche relative ai prodotti presenti sul Catalogo Generale 2016/18.

LISTINO 2018

Nel Listino 2018, a fianco di ogni codice, **troverai** anzitutto il consueto simbolo che indica dove il prodotto è giacente:

- ◆ **Rombo pieno**
Spedizione da magazzino CDU
- ◇ **Rombo vuoto**
Spedizione da magazzino esterno

Nessun simbolo
Codice a richiesta.

Nel Listino 2018, a fianco di ogni codice, **troverai** anche:

- ✓ **Numero/i di pagina** del Catalogo Generale 2016/2018 e/o dell'Aggiornamento 2018
- ✓ **Prezzo aggiornato** di tutti i codici, vecchi e **nuovi**
- ✓ **Codice nuovo e relativo prezzo** per i **nuovi codici**
- ✓ **Codice sostituito da** con indicato il **codice sostitutivo** e il relativo prezzo
- ✓ **Codice non più fornibile** per i codici **fuori produzione**, **non sostituiti da altri codici**.

NOTE

CDU non risponde per eventuali errori tipografici di descrizioni errate di prodotti e caratteristiche tecniche. Le immagini, per quanto il più possibile appropriate ai prodotti cui si riferiscono, hanno puro valore indicativo. CDU si riserva il diritto di apportare qualsiasi tipo variazione, anche senza preavviso, al fine di migliorare il catalogo in qualsiasi momento. I prezzi, ove indicati, sono al netto dell'IVA, possono subire variazioni, annullano e sostituiscono i precedenti.



DOMANDE FREQUENTI

Cerchi un prodotto **Tkn Xforma** **EVERGREEN** e le relative **novità**?

Lo trovi sicuramente qui, nell'Aggiornamento 2018.

Cerchi un prodotto di un'altra marca?

Se è una **novità** la trovi qui, nell'Aggiornamento 2018. Se è un prodotto già presente sul Catalogo Generale 2016/2018, lo trovi sul Catalogo Generale 2016/2018.

Cerchi il codice e il prezzo aggiornati?

Li trovi tutti qui, nell'Aggiornamento 2018.

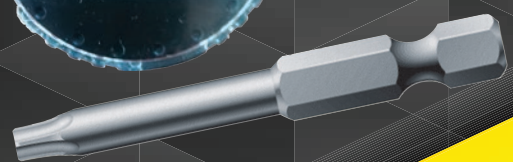
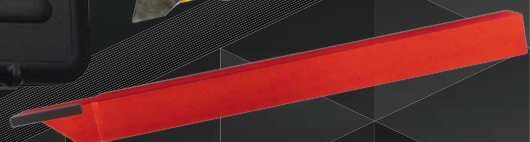
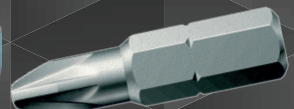
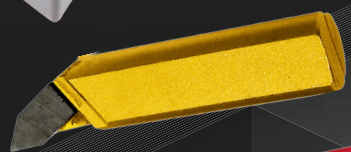
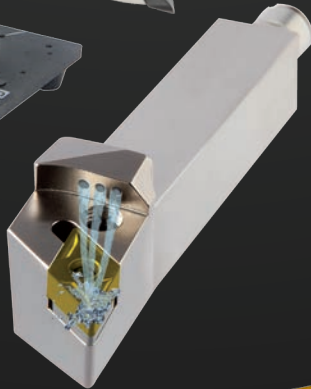
Cerchi le tabelle tecniche?

Le trovi sul Catalogo Generale 2016/2018.

**CONSORZIO
DISTRIBUTORI
UTENSILI**

Prodotti a marchio CDU:
garanzia di qualità e prestazioni al giusto prezzo

NOVITÀ TKN 2018





UTENSILI DA TAGLIO	da pag. 4
ATTREZZATURE MACCHINE UTENSILI	da pag. 173
STRUMENTI DI MISURA	da pag. 204
ABRASIVI	da pag. 216
UTENSILI MANUALI	da pag. 246
ATTREZZATURE PER OFFICINA	da pag. 268
UTENSILI ELETTRICI E MACCHINE	da pag. 276
ANTINFORTUNISTICA, SALDATURA E CHIMICI	da pag. 282
ARREDAMENTO INDUSTRIALE	da pag. 299
LISTINO COMPLETO 2018	da pag. 331



Punta a centrare codolo cilindrico in acciaio HSS-E a 90° per C.N. rivestita TiN serie lunga



Punta da centro per CN codolo cilindrico con piano per il bloccaggio, angolo di affilatura 90°, in acciaio HSS-E, **rettificata**, rivestita TiN, serie lunga. Impiego: su macchine CN, fresatrici universali, alesatrici.

Per lavorazioni di acciai legati e non, acciai inox, ghise, leghe di alluminio e materiali non ferrosi.



A01147	€	Ø h8 (mm)	Lunghezza taglienti (mm)	Lunghezza totale (mm)	Acciaio <850 N/mm² fn (mm)
0600	26,60	6	20	140	0,09
0800	29,40	8	25	140	0,10



Codice	Acciaio <850 N/mm²	Acciaio >850 <1000 N/mm²	Acciaio >1000 <1400 N/mm²	Acciaio INOX	Leghe di Titanio	Ghisa	Alluminio e leghe	Rame Ottone Bronzo
A01147	●	○	○	●	○	●	●	●
Vc (m/min)	12	10	10	8	3	22	50	75
Refrigerazione	E	E	0	0	0	EA	A	E

A01147	€	Ø h8 (mm)	Lunghezza taglienti (mm)	Lunghezza totale (mm)	Acciaio <850 N/mm² fn (mm)
1000	38,00	10	25	170	0,13
1200	47,40	12	30	170	0,16



Punta a centrare codolo cilindrico in acciaio HSS a 120° per C.N.

Punta da centro per CN con codolo cilindrico, angolo di affilatura 120°, in acciaio HSS, **rettificata**. Impiego: su macchine CN, fresatrici universali, alesatrici.

Per lavorazioni di acciai legati e non, ghise, leghe di alluminio e materiali non ferrosi.

A01874



Per lavorazioni di acciai legati e non, ghise, leghe di alluminio e materiali non ferrosi.

A01876



Codice	Acciaio <850 N/mm²	Acciaio >850 <1000 N/mm²	Acciaio >1000 <1400 N/mm²	Acciaio INOX	Ghisa	Alluminio e leghe	Rame Ottone Bronzo
A01874	●	○	○	●	●	●	●
Vc (m/min)	25	32	12	8	25	50	60
VR	5	6	3	3	6	6	5
Refrigerazione	E	E	0	0	EA	A	E

Codice	Acciaio <850 N/mm²	Acciaio >850 <1000 N/mm²	Acciaio >1000 <1400 N/mm²	Acciaio INOX	Ghisa	Alluminio e leghe	Rame Ottone Bronzo
A01876	●	○	○	●	●	●	●
Vc (m/min)	26	35	17	10	28	60	65
VR	5	6	3	3	6	6	5
Refrigerazione	E	E	0	0	EA	A	E

Finale Codice	A01874	A01876	Ø h6 (mm)	Lunghezza taglienti (mm)	Lunghezza totale (mm)
	€	TiN €			
0300	6,00		3	12	46
0400	5,90		4	12	55
0500	6,40	9,40	5	14	60
0600	6,30	9,60	6	16	66
0800	10,40	17,40	8	21	79
1000	11,70	18,90	10	25	89
1200	17,00	24,60	12	30	102
1600	22,10	30,60	16	37,5	115
2000	35,70	45,00	20	45	131



Punta a centrare codolo cilindrico in acciaio HSS-E a 120° per C.N. rivestita TiN serie lunga



Punta da centro per CN codolo cilindrico con piano per il bloccaggio, angolo di affilatura 120°, in acciaio HSS-E, **rettificata**, rivestita TiN, serie lunga. Impiego: su macchine CN, fresatrici universali, alesatrici.

Per lavorazioni di acciai legati e non, acciai inox, ghise, leghe di alluminio e materiali non ferrosi.



A01151	€	Ø h8 (mm)	Lunghezza taglienti (mm)	Lunghezza totale (mm)	Acciaio <850 N/mm² fn (mm)
0600	26,60	6	20	140	0,09
0800	29,40	8	25	140	0,10



Codice	Acciaio <850 N/mm²	Acciaio >850 <1000 N/mm²	Acciaio >1000 <1400 N/mm²	Acciaio INOX	Leghe di Titanio	Ghisa	Alluminio e leghe	Rame Ottone Bronzo
A01151	●	○	○	●	○	●	●	●
Vc (m/min)	12	15	10	8	3	22	50	75
Refrigerazione	E	E	0	0	0	EA	A	E

A01151	€	Ø h8 (mm)	Lunghezza taglienti (mm)	Lunghezza totale (mm)	Acciaio <850 N/mm² fn (mm)
1000	38,00	10	25	170	0,13
1200	47,40	12	30	170	0,16

● Raccomandato ○ Adatto ○ Possibile | E = emulsione 0 = olio A = aria ◆ Spedizione da magazzino CDU ◇ Spedizione da magazzino esterno



← Pagina precedente

A40095	€	Ø m7 (mm)	Ø codolo h6 (mm)	Lunghezza totale (mm)	Lunghezza taglienti (mm)	Lunghezza codolo (mm)
0950	45,45	9,5	10	103	61	40
1000	45,45	10	10	103	61	40
1020	66,00	10,2	12	118	71	45
1050	66,00	10,5	12	118	71	45
1100	66,00	11	12	118	71	45
1150	66,00	11,5	12	118	71	45
1200	66,00	12	12	118	71	45
1250	88,30	12,5	14	124	77	45
1300	88,30	13	14	124	77	45
1350	88,30	13,5	14	124	77	45

A40095	€	Ø m7 (mm)	Ø codolo h6 (mm)	Lunghezza totale (mm)	Lunghezza taglienti (mm)	Lunghezza codolo (mm)
1400	88,30	14	14	124	77	45
1450	110,15	14,5	16	133	83	48
1500	110,15	15	16	133	83	48
1550	110,15	15,5	16	133	83	48
1600	110,15	16	16	133	83	48
1700	175,45	17	18	143	93	48
1800	175,45	18	18	143	93	48
1900	191,20	19	20	153	101	50
2000	191,20	20	20	153	101	50

format professional quality **Punta alesatrice codolo cilindrico in metallo duro a 4 taglienti rivestita TiAlN 5xD con fori di refrigerazione**

Punta alesatrice codolo cilindrico in metallo duro integrale, 4 taglienti per eseguire in un'unica operazione la foratura e l'alesatura con una tolleranza raggiungibile IT7, rivestita TiAlN 5xD, con fori di refrigerazione.

Le caratteristiche tecniche di questa punta alesatrice consentono di eseguire in una sola operazione la foratura con la stessa qualità di superficie, precisione delle dimensioni e rotondità come nelle alesature, di fatto vengono ridotti i tempi.

Per lavorazioni di acciai legati e non e ghise.



Codice	Acciaio <850 N/mm²	Acciaio >850 <1000 N/mm²	Acciaio >1000 <1400 N/mm²	Ghisa
A40232	●	●	●	●
Vc (m/min)	60	45	30	50
Refrigerazione	E	E	O	E A

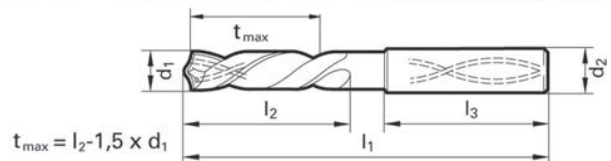
A40232	€	Ø nominale (mm)	Ø codolo h6 (mm)	Lunghezza totale (mm)	Lunghezza taglienti (mm)	fn (mm)
0598	95,00	5,98	6	81	44	0,180
0599	95,00	5,99	6	81	44	0,180
0600	95,00	6	6	81	44	0,180
0601	95,00	6,01	6	81	44	0,180
0602	95,00	6,02	6	91	53	0,180
0798	95,00	7,98	8	91	53	0,200
0799	95,00	7,99	8	91	53	0,200
0800	95,00	8	8	91	53	0,200
0801	95,00	8,01	8	91	53	0,200
0802	95,00	8,02	8	91	53	0,200
0998	135,00	9,98	10	103	61	0,250
0999	135,00	9,99	10	103	61	0,250

A40232	€	Ø nominale (mm)	Ø codolo h6 (mm)	Lunghezza totale (mm)	Lunghezza taglienti (mm)	fn (mm)
1000	135,00	10	10	103	61	0,250
1001	135,00	10,01	10	103	61	0,250
1002	135,00	10,02	10	103	61	0,250
1198	194,00	11,98	12	118	71	0,250
1199	194,00	11,99	12	118	71	0,250
1200	194,00	12	12	118	71	0,250
1201	194,00	12,01	12	118	71	0,350
1202	194,00	12,02	12	118	71	0,350
1400	264,00	14	14	124	77	0,350
1600	327,00	16	16	133	83	0,350
1800	455,00	18	18	143	93	0,400
2000	552,00	20	20	153	101	0,400

TKn **Punta codolo cilindrico in metallo duro ad alte prestazioni rivestita Focus 7xD con fori di refrigerazione**

Punta codolo cilindrico in metallo duro integrale, affilatura su 4 piani, rettificata, rivestita FOCUS, angolo affilatura 140°, codolo a norma DIN 6535 forma HA, con fori di refrigerazione. Per eseguire forature 7xD, su materiali a truciolo corto e lungo. Per lavorazioni di acciai legati e non, ghise e leghe di alluminio.

Per questo tipo di punta ad alte prestazioni per fori oltre 5 volte il diametro si consiglia di: eseguire un foro di centraggio con punta avente un angolo di spoglia maggiore con profondità 1 volta il diametro per acciai, 2 volte il diametro per ghise e materiali non ferrosi.



Codice	Acciaio <850 N/mm²	Acciaio >850 <1000 N/mm²	Acciaio >1000 <1400 N/mm²	Acciaio <42 HRc	Acciaio >42 <52 HRc	Acciaio INOX	Leghe di Titanio	Ghisa	Alluminio e leghe	Rame Ottone Bronzo
A40050	●	●	●	●	●	●	●	●	●	●
Vc (m/min)	120	145	85	55	35	45	40	210	280	220
VR	5	7	4	2	1	4	2	8	7	6
Refrigerazione	E	E	O	O	O	O	O	E A	A	E

A40050	€	Ø m7 (mm)	Ø codolo h6 (mm)	Lunghezza totale (mm)	Lunghezza taglienti (mm)	Lunghezza codolo (mm)
0300	75,45	3	6	70	30	36
0320	75,45	3,2	6	70	30	36
0350	75,45	3,5	6	75	35,5	36
0380	75,45	3,8	6	75	37,5	36
0400	75,45	4	6	75	37,5	36
0420	75,45	4,2	6	75	37,5	36
0450	75,45	4,5	6	85	45	36
0500	75,45	5	6	90	50	36

A40050	€	Ø m7 (mm)	Ø codolo h6 (mm)	Lunghezza totale (mm)	Lunghezza taglienti (mm)	Lunghezza codolo (mm)
0550	75,45	5,5	6	97	57	36
0600	75,45	6	6	97	57	36
0650	87,30	6,5	8	106	66	36
0680	87,30	6,8	8	106	66	36
0700	87,30	7	8	116	76	36
0750	87,30	7,5	8	116	76	36
0780	87,30	7,8	8	116	76	36
0800	87,30	8	8	116	76	36

● Raccomandato ○ Adatto ○ Possibile | E = emulsione O = olio A = aria ◆ Spedizione da magazzino CDU ◇ Spedizione da magazzino esterno ▶ Pagina successiva



Esempi di applicazione Basic Mill

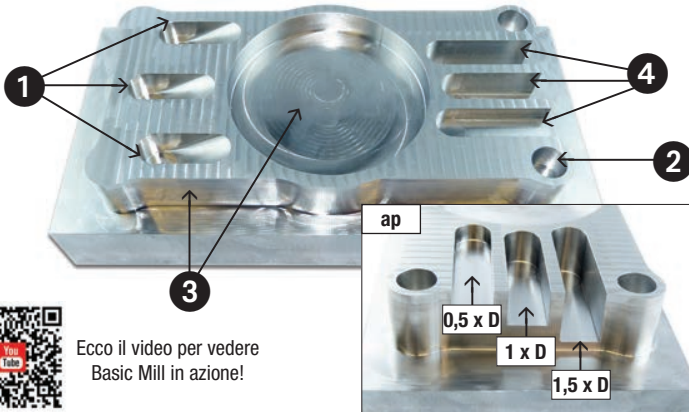


Applicazioni universali con Basic Mill nel 42CrMo4

Il semilavorato in acciaio 42CrMo4 con forza di reazione di 720 N/mm² è stato realizzato in 1 minuto e 41 secondi. Tutte le applicazioni (rampa, alesatura, fresatura trocoidale e slotting) sono state effettuate con la Basic Mill con diametro 12 mm.

L'universalità non è un problema con le frese Basic Mill!

Il semilavorato è stato serrato con una morsa meccanica. Durante l'operazione di alesatura l'aria di raffreddamento è fuoriuscita dagli ugelli.



Ecco il video per vedere Basic Mill in azione!



Applicazione:

Rampa 30°

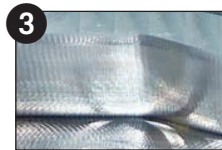
Velocità di taglio Vc 200/min
Avanzamento per dente fz: 0,03 mm
Larghezza di taglio ae: 12 mm
Profondità di taglio ap: 12 mm



Applicazione:

Alesatura 1 x D

Velocità di taglio Vc 200/min
Avanzamento per dente fz: 0,03 mm
Larghezza di taglio ae: 12 mm
Profondità di taglio ap: 12 mm



Applicazione:

Fresatura trocoidale

Velocità di taglio Vc 430/min
Avanzamento per dente fz: 0,185 mm
Larghezza di taglio ae: 2,4 mm
Profondità di taglio ap: 21 mm



Applicazione:

Slotting 0,5 - 1,5 x D

Velocità di taglio Vc 200/min
Avanzamento per dente fz: 0,05 mm
Larghezza di taglio ae: 12 mm
Profondità di taglio ap: 12 mm

Pittogrammi



Angolo smusso 45°



Rampa



Fresatura piena



Fresatura laterale



Fresatura asse Z



Emulsione



Cool Flash



Aria fredda

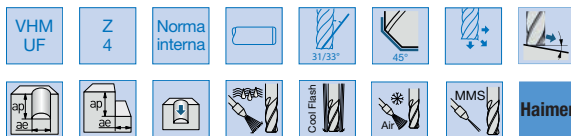
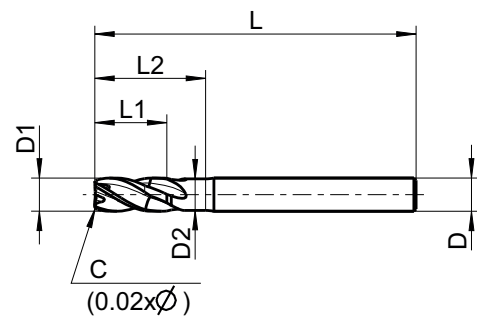


Lubrificazione minimale



Fresa codolo cilindrico a 4 taglienti in metallo duro rivestita "Basic Mill"

Fresa codolo cilindrico DIN 6535-HA, in metallo duro integrale rivestita a 4 taglienti con tagliente al centro, **elica con passo differenziato 31/33°**, **colletto scaricato** per una maggiore profondità di taglio, per sgrassatura e finitura, **lavorazioni in rampa fino a 45°** con vibrazioni ridotte. Le speciali geometrie permettono **lavorazioni** con una buona rigidità di acciai legati e non, acciai inossidabili, ghise, alluminio e sue leghe.



A50905	€	Ø D1 (f9) (mm)	C (mm)	D (h6) (mm)	D2 (mm)	L1 (mm)	L2 (mm)	L (mm)
0200	23,50	2	0,04	6	1,9	7	9	58
0300	23,50	3	0,06	6	2,9	8	10	58
0400	23,50	4	0,08	6	3,8	11	15	58
0500	23,50	5	0,1	6	4,8	13	18	58
0600	23,50	6	0,12	6	5,7	13	20	58
0800	32,00	8	0,16	8	7,6	19	26	64

A50905	€	Ø D1 (f9) (mm)	C (mm)	D (h6) (mm)	D2 (mm)	L1 (mm)	L2 (mm)	L (mm)
1000	44,00	10	0,2	10	9,5	22	30,5	73
1200	58,00	12	0,24	12	11,4	26	36,5	84
1400	82,00	14	0,28	14	13,3	26	36,5	84
1600	98,00	16	0,32	16	15,2	32	42,5	93
1800	150,00	18	0,36	18	17,1	32	42,5	93
2000	154,00	20	0,4	20	19	38	52	105

Per i parametri di taglio vedi pagina seguente



Maschio a macchina in acciaio HSS-E PM rivestito TiN passo fine DIN 374

Maschio a macchina in acciaio HSS-E PM rivestito TiN, passo fine, **anello giallo**, DIN 374, **per fori ciechi**, forma C imbocco corretto 2-3 filetti, scanalature elicoidali destre a forte torsione a 40°, filetti rettificati e spogliati. **Per lavorazioni di acciai legati e non, acciai inox, ghise e leghe di alluminio.**



MF HSS-E PM DIN 374 ISO 2 6H Tipo N 60° 40° 2-3 C ≤ 3xd **TiN**

Codice	Acciaio <850 N/mm²	Acciaio >850 <1000 N/mm²	Acciaio >1000 <1400 N/mm²	Acciaio INOX	Ghisa	Alluminio e leghe
A05015	●	●	○	●	●	●
Vc min (m/min)	20	15	4	12	30	30
Vc max (m/min)	30	25	6	20	35	35
Refrigerazione	E 0	E 0	E 0	E 0	E 0	E 0

A05015	€	MFxPasso (mm)	ø codolo (mm)	Quadro di trascinamento (mm)	Preforo (mm)	Lunghezza taglienti (mm)	Lunghezza totale (mm)
0080	19,40	M8x1	6	4,9	7	11	90
0100	25,20	M10x1	7	5,5	9	11	90
0101	24,50	M10x1,25	7	5,5	8,8	14	100
0120	28,70	M12x1	9	7	11	11	100
0121	31,30	M12x1,25	9	7	10,8	16	100
0122	27,70	M12x1,5	9	7	10,5	16	100
0140	33,50	M14x1,25	11	9	13	11	100
0141	32,90	M14x1,5	11	9	12,5	15	100
0160	42,50	M16x1,5	12	9	14,5	15	100
0180	55,40	M18x1,5	14	11	16,5	16	110
0200	63,10	M20x1,5	16	12	18,5	16	125

Maschio a macchina in acciaio HSS-E filettatura GAS DIN 5156

Maschio a macchina in acciaio HSS-E superficie vaporizzata, filettatura GAS DIN 5156, **anello giallo**, DIN 2184-1 con gambo passante, forma B imbocco corretto 4-5 filetti, scanalature diritte **per fori passanti**. **Per lavorazioni di acciai legati e non, ghise e leghe di alluminio.**



G HSS-E DIN 5156 Tipo N 55° 4-5 B > 3xd

Codice	Acciaio <850 N/mm²	Acciaio >850 <1000 N/mm²	Acciaio INOX	Ghisa	Alluminio e leghe
A05025	●	○	○	●	●
Vc min (m/min)	12	8	8	15	12
Vc max (m/min)	25	10	10	25	20
Refrigerazione	E 0	E 0	E 0	E 0	E 0

A05025	€	GxFiletti per pollice	ø filetto (mm)	ø codolo (mm)	Quadro di trascinamento (mm)	Preforo (mm)	Lunghezza taglienti (mm)	Lunghezza totale (mm)
0001	12,90	G1/8x28	9,728	7	5,5	8,8	18	90
0003	17,30	G1/4x19	13,157	11	9	11,8	20	100
0005	21,20	G3/8x19	16,662	12	9	15,25	22	100
0007	29,25	G1/2x14	20,955	16	12	19	25	125
0009	57,30	G3/4x14	26,441	20	16	24,5	28	140
0011	63,20	G1x11	33,249	25	20	30,75	30	160

Maschio a macchina in acciaio HSS-E 40° filettatura GAS DIN 5156

Maschio a macchina in acciaio HSS-E superficie vaporizzata, filettatura GAS DIN 5156, **anello giallo**, DIN 2184-1 con gambo passante, forma C imbocco corretto 2-3 filetti, scanalature elicoidali destre a forte torsione 40° **per fori ciechi**. **Per lavorazioni di acciai legati e non.**



G HSS-E DIN 5156 Tipo N 55° 40° 2-3 C ≤ 3xd

Codice	Acciaio <850 N/mm²	Acciaio >850 <1000 N/mm²	Ghisa	Alluminio e leghe
A05035	●	●	○	○
Vc min (m/min)	10	6	10	5
Vc max (m/min)	25	10	20	15
Refrigerazione	E 0	E 0	E 0	E 0

A05035	€	GxFiletti per pollice	ø filetto (mm)	ø codolo (mm)	Quadro di trascinamento (mm)	Preforo (mm)	Lunghezza taglienti (mm)	Lunghezza totale (mm)
0001	13,45	G1/8x28	9,728	7	5,5	8,8	11	90
0003	19,15	G1/4x19	13,157	11	9	11,8	14	100
0005	27,75	G3/8x19	16,662	12	9	15,25	14	100
0007	35,80	G1/2x14	20,955	16	12	19	18	125
0009	54,85	G3/4x14	26,441	20	16	24,5	20	140
0011	76,35	G1x11	33,249	25	20	30,75	24	160



A25106	ø e8 (mm)	format	€
0280	2,8		5,65 ◊
0300	3		5,65 ◊
0350	3,5		5,65 ◊
0380	3,8		5,65 ◊
0400	4		5,65 ◊
0450	4,5		5,65 ◊
0480	4,8	ELIM	-
0500	5		5,65 ◊
0550	5,5		5,65 ◊
0575	5,75	ELIM	-
0600	6		5,65 ◊
0650	6,5		8,15 ◊
0675	6,75	ELIM	-
0700	7		8,15 ◊
0750	7,5		8,15 ◊
0775	7,75	ELIM	-
0800	8		8,15 ◊
0850	8,5		8,15 ◊
0870	8,7	ELIM	-
0900	9		8,15 ◊
0950	9,5		8,15 ◊
0970	9,7	ELIM	-
1000	10		8,15 ◊
1050	10,5	ELIM	-
1100	11		10,85 ◊
1170	11,7	ELIM	-
1200	12		10,85 ◊
1270	12,7	ELIM	-
1300	13		12,00 ◊
1370	13,7	ELIM	-
1400	14		12,00 ◊
1450	14,5	ELIM	-
1500	15		13,95 ◊
1570	15,7	ELIM	-
1600	16		14,60 ◊
1650	16,5	ELIM	-
1700	17		18,00 ◊
1770	17,7	ELIM	-
1800	18		18,00 ◊
1900	19	ELIM	-
1970	19,7	ELIM	-
2000	20		21,60 ◊
2170	21,7	ELIM	-
2200	22	ELIM	-
2370	23,7	ELIM	-
2400	24	ELIM	-
2500	25		34,55 ◊

Fresa codolo cilindrico a 2 taglienti in acciaio HSS Co8 rivestita TiAIN
pag. 185 Catalogo 2016/18

A25112 ELIMINATO

Fresa codolo cilindrico a 2 taglienti in acciaio HSS-E PM rivestita TiAIN
pag. 186 Catalogo 2016/18

A25113	ø e8 (mm)	format	€
0200	2		11,85 ◊
0250	2,5		11,85 ◊
0300	3		11,85 ◊
0350	3,5		11,85 ◊
0400	4		11,85 ◊
0450	4,5		11,85 ◊
0500	5		11,85 ◊
0550	5,5		11,85 ◊
0600	6		11,85 ◊
0800	8		18,75 ◊
1000	10		19,35 ◊
1200	12		24,55 ◊
1400	14		26,70 ◊
1600	16		32,25 ◊
1800	18		40,25 ◊
2000	20		52,85 ◊

Fresa codolo cilindrico a 2 taglienti in acciaio HSS Co8 serie extralunga

pag. 187 Catalogo 2016/18

A25115	ø e8 (mm)	format	€
0200	2		7,85 ◊
0250	2,5	ELIM	-
0300	3		7,85 ◊
0350	3,5	ELIM	-
0400	4		7,85 ◊
0450	4,5	ELIM	-
0500	5		7,85 ◊
0550	5,5	ELIM	-
0600	6		7,85 ◊
0650	6,5	ELIM	-
0700	7	ELIM	-
0750	7,5	ELIM	-
0800	8		11,05 ◊
0850	8,5	ELIM	-
0900	9	ELIM	-
0950	9,5	ELIM	-
1000	10		11,05 ◊
1100	11	ELIM	-
1200	12		14,60 ◊
1300	13	ELIM	-
1400	14		16,75 ◊
1500	15	ELIM	-
1600	16		20,45 ◊
1700	17	ELIM	-
1800	18	ELIM	-
1900	19	ELIM	-
2000	20	ELIM	-
2200	22	ELIM	-
2400	24	ELIM	-
2500	25	ELIM	-

Fresa codolo cilindrico a 2 taglienti in acciaio HSS Co8 per alluminio

pag. 187 Catalogo 2016/18

A25116	ø e8 (mm)	format	€
0200	2		8,45 ◊
0250	2,5		8,45 ◊
0300	3		8,45 ◊
0350	3,5		8,45 ◊
0400	4		8,45 ◊
0450	4,5		8,45 ◊
0500	5		8,45 ◊
0550	5,5	ELIM	-
0600	6		8,45 ◊
0650	6,5		11,40 ◊
0700	7	ELIM	-
0750	7,5	ELIM	-
0800	8		11,40 ◊
0850	8,5	ELIM	-
0900	9	ELIM	-
1000	10		11,40 ◊
1200	12		15,15 ◊
1400	14	ELIM	-
1600	16		20,40 ◊
1800	18		25,20 ◊
2000	20		30,15 ◊

Fresa codolo cilindrico a 2 taglienti in acciaio HSS Co8 raggata

pag. 202 Catalogo 2016/18

A25118 ELIMINATO

Fresa codolo cilindrico a 2 taglienti in acciaio HSS Co8 rivestita TiAIN raggata

pag. 202 Catalogo 2016/18

A25122	ø e8 (mm)	format	€
0200	2		15,15 ◊
0300	3		15,15 ◊
0400	4		15,15 ◊

A25122	ø e8 (mm)	format	€
0500	5		15,15 ◊
0600	6		15,15 ◊
0700	7		21,40 ◊
0800	8		21,40 ◊
0900	9		22,10 ◊
1000	10		22,10 ◊
1100	11		26,95 ◊
1200	12		26,95 ◊
1300	13		29,40 ◊
1400	14		29,60 ◊
1500	15		32,10 ◊
1600	16		34,20 ◊
1700	17		40,90 ◊
1800	18		51,40 ◊
1900	19		48,80 ◊
2000	20		53,35 ◊
2200	22		59,55 ◊
2400	24		73,35 ◊
2500	25		74,10 ◊
3000	30		112,05 ◊
3200	32		121,05 ◊

Fresa codolo cilindrico a 2 taglienti in acciaio HSS Co8 raggata serie lunga

pag. 202 Catalogo 2016/18

A25124 ELIMINATO

Fresa codolo cilindrico a 2 taglienti in acciaio HSS Co8 rivestita TiAIN raggata serie lunga

pag. 202 Catalogo 2016/18

A25125	ø e8 (mm)	format	€
0300	3		15,95 ◊
0400	4		15,95 ◊
0500	5		15,95 ◊
0600	6		15,95 ◊
0700	7		22,35 ◊
0800	8		22,35 ◊
0900	9		23,00 ◊
1000	10		23,00 ◊
1100	11		28,55 ◊
1200	12		29,55 ◊
1300	13		32,75 ◊
1400	14		33,10 ◊
1500	15		36,25 ◊
1600	16		38,80 ◊
1700	17		45,60 ◊
1800	18		48,15 ◊
1900	19		55,40 ◊
2000	20		62,05 ◊
2200	22		66,85 ◊
2400	24		95,60 ◊
2500	25		96,10 ◊
3000	30		133,60 ◊

Fresa mini codolo cilindrico a 3 taglienti in acciaio HSS Co8

pag. 188 Catalogo 2016/18

A25127	ø e8 (mm)	format	€
0100	1		5,70 ◊
0150	1,5		5,70 ◊
0180	1,8	ELIM	-
0200	2		5,70 ◊
0230	2,3	ELIM	-
0250	2,5		5,70 ◊
0280	2,8	ELIM	-
0300	3		5,70 ◊
0330	3,3	ELIM	-
0350	3,5		5,70 ◊
0380	3,8	ELIM	-
0400	4		5,70 ◊
0430	4,3	ELIM	-
0450	4,5		5,70 ◊
0480	4,8	ELIM	-



Fresa codolo cilindrico a 3 taglianti in acciaio HSS Co8 serie lunga

pag. 191 Catalogo 2016/18

A25163	Ø k10 (mm)	format	€
0600	6		13,80
0800	8		19,40
1000	10		19,40
1200	12		25,70
1400	14		29,30
1600	16		35,90
1800	18	ELIM	-
2000	20		53,00

Fresa codolo cilindrico a 4 taglianti in acciaio HSS Co8 per sgrossatura

pag. 195 Catalogo 2016/18

A25164		Sostituito da Cod. A25184	

Fresa codolo cilindrico a 4 taglianti in acciaio HSS Co8 rivestita TiAIN per sgrossatura

pag. 195 Catalogo 2016/18

A25165	Ø k12 (mm)	format	€
1000	10		22,00
1100	11		24,45
1200	12		24,45
1400	14		30,05
1500	15		33,35
1600	16		33,35
1800	18		36,30
2000	20		45,65
2500	25		70,75

Fresa codolo cilindrico a 4/6 taglianti in acciaio HSS Co8

pag. 192 Catalogo 2016/18

A25169	Ø k10 (mm)	format	€
0200	2		6,70
0300	3		6,70
0350	3,5	ELIM	-
0400	4		6,70
0450	4,5	ELIM	-
0500	5		6,70
0550	5,5	ELIM	-
0600	6		6,70
0650	6,5	ELIM	-
0700	7		9,10
0750	7,5	ELIM	-
0800	8		9,10
0850	8,5	ELIM	-
0900	9		9,10
0950	9,5	ELIM	-
1000	10		9,10
1050	10,5	ELIM	-
1100	11		12,60
1150	11,5	ELIM	-
1200	12		12,60
1300	13		13,95
1400	14		13,95
1500	15		16,30
1600	16		17,00
1800	18		21,15
2000	20		25,15
2200	22		28,05
2400	24	ELIM	-
2500	25		40,30
2600	26	ELIM	-
2800	28	ELIM	-
3000	30		68,20
3200	32		76,80
3500	35	ELIM	-
4000	40	ELIM	-

Fresa codolo cilindrico a 4 taglianti in acciaio HSS Co8

pag. 191 Catalogo 2016/18

pag. 38 Assortimento 2018

A25170	Ø k10 (mm)	Tkn	€
0300	3		5,55
0400	4		5,55
0500	5		5,55
0600	6		5,80
0700	7		8,15
0800	8		7,30
0900	9		9,10
1000	10		7,90
1100	11		10,95
1200	12		9,90
1300	13		14,10
1400	14		13,60
1500	15		15,25
1600	16		14,90
1800	18		18,65
2000	20		29,95

Fresa codolo cilindrico a 4/6 taglianti in acciaio HSS Co8 rivestita TiAIN

pag. 192 Catalogo 2016/18

A25175	Ø k10 (mm)	format	€
0200	2		9,05
0300	3		9,05
0400	4		9,05
0500	5		9,05
0600	6		9,05
0700	7		13,35
0800	8		13,35
0900	9		13,95
1000	10		13,95
1200	12		17,70
1300	13		19,05
1400	14		19,65
1500	15		21,90
1600	16		22,95
1800	18		28,10
2000	20		36,95
2200	22		40,65
2400	24		52,30
2500	25		52,85

Fresa codolo cilindrico a 4 taglianti in acciaio HSS-E PM rivestita TiAIN

pag. 192 Catalogo 2016/18

A25176	Ø k10 (mm)	format	€
0100	1		14,35
0200	2		12,95
0300	3		12,95
0400	4		12,95
0500	5		12,95
0600	6		12,95
0800	8		19,55
1000	10		20,25
1200	12		26,85
1400	14		29,90
1600	16		35,55
1800	18		44,50
2000	20		57,80
2500	25		85,50

Fresa codolo cilindrico a 4/6 taglianti in acciaio HSS Co8 serie lunga

pag. 193 Catalogo 2016/18

A25178	Ø k10 (mm)	format	€
0500	5		7,80
0600	6		7,80
0700	7		10,95
0800	8		10,80
0900	9		11,65

A25178	Ø k10 (mm)	format	€
1000	10		10,80
1100	11		16,05
1200	12		14,85
1400	14		16,90
1600	16		20,60
1800	18		25,50
2000	20		30,45
2200	22		50,35
2400	24		72,35
2500	25		48,80
2600	26		77,15
2800	28		66,00
3000	30		70,75
3200	32		79,75

Fresa codolo cilindrico a 4 taglianti in acciaio HSS-E PM rivestita TiAIN serie lunga

pag. 193 Catalogo 2016/18

A25179	Ø k10 (mm)	format	€
0500	5		13,80
0600	6		13,80
0700	7		21,60
0800	8		21,60
0900	9		21,90
1000	10		21,90
1200	12		30,35
1400	14		34,20
1600	16		41,95
1800	18		53,35
2000	20		69,70
2500	25		112,70

Fresa codolo cilindrico a 3/4 taglianti in acciaio HSS Co8 per semifinitura

NEW

pag. 39 Assortimento 2018

Sostituisce Cod. **A25164**

A25184	Ø k12 (mm)	format	€
0600	6	NEW	19,35
0800	8	NEW	20,50
1000	10	NEW	20,50
1200	12	NEW	22,85
1600	16	NEW	32,50
2000	20	NEW	39,35

Fresa codolo cilindrico a 3/5 taglianti in acciaio HSS Co8 per semifinitura serie lunga

NEW

pag. 39 Assortimento 2018

A25187	Ø k12 (mm)	format	€
0600	6	NEW	24,90
0800	8	NEW	26,95
1000	10	NEW	26,95
1200	12	NEW	31,10
1600	16	NEW	45,60
2000	20	NEW	57,00
2500	25	NEW	87,00

Fresa codolo cilindrico a 4/6 taglianti in acciaio HSS-E PM rivestita TiAIN per semifinitura

pag. 194 Catalogo 2016/18

A25188		ELIMINATO	

Fresa codolo cilindrico a 4/6 taglianti in acciaio HSS-E PM rivestita TiAIN per semifinitura serie lunga

pag. 194 Catalogo 2016/18

A25191		ELIMINATO	

CDU

Consorzio Distributori Utensili

www.cdu.net - info@cdu.net

© Il presente catalogo, la rappresentazione grafica e il sistema di codifica sono protetti dal diritto d'autore.

Ogni riproduzione, totale o parziale è consentita soltanto su diretta autorizzazione di CDU.

CDU non risponde per eventuali errori tipografici o descrizioni errate di prodotti e caratteristiche tecniche.

Le immagini, per quanto il più possibile appropriate ai prodotti cui si riferiscono, hanno puro valore indicativo.

CDU si riserva il diritto di apportare qualsiasi tipo di variazione, anche senza preavviso, al fine di aggiornare e migliorare il catalogo in qualsiasi momento.

I prezzi, ove indicati, si intendono al netto dell'IVA e annullano e sostituiscono tutti i precedenti.

Finito di stampare a marzo 2018.

Automazione editoriale e impaginazione
KEA s.r.l. - Caldiero (VR) - www.keanet.it
