

# DISTRIBUTORI AUTOMATICI



CONSORZIO  
DISTRIBUTORI  
UTENSILI





*"Se fai sempre le stesse cose,  
otterrai sempre gli stessi risultati"*



*"Tutti sanno che una cosa è impossibile da realizzare, finché arriva uno sprovveduto che non lo sa e la inventa"*



**G**entile interlocutore,  
Concetti quali Resilienza, Selezione naturale, Produttività e Kaizen, sono diventati di uso comune in tutti i Media. A seconda del Suo ruolo in Azienda impattano in aspetti diversi ma sicuramente modificano la nostra quotidianità lavorativa e l'organizzazione del lavoro nella competizione globale. In questo nostro flyer, oltre alle caratteristiche della nostra proposta commerciale, cercheremo di mantenere un punto di vista più oggettivo possibile basato sulla nostra esperienza pluriennale nel mondo della automatizzazione della supply chain e di alternare i diversi aspetti a seconda della Sua mansione in Azienda.





## Imprenditore/Amministratore Delegato

Nella Sua posizione chi non sogna un'azienda che si presenti all'avanguardia?

Scegliere una soluzione di distribuzione automatizzata Le porterà diversi vantaggi:

- Aumento della produttività: abbiamo evidenze empiriche che lo dimostrano ma potremo calcolarlo insieme sulla Sua realtà (un prelievo da distributore costa dai 0,10cents ai 0,30cents);
- Aumento della consapevolezza di utilizzo dei materiali da parte dei Suoi collaboratori (tutto il flusso risulta tracciato);
- Possibilità di allocare correttamente il costo di questi consumabili sulle commesse
- Riduzione dei consumi: sui DPI abbiamo esperienze empiriche di riduzioni del 20% del consumo.
- Riduzione dei costi legati agli articoli C, che rappresentano il 20% del valore acquistato dalle aziende ma l'80% dei codici e costi legati all'acquisto.
- Infine, un vantaggio non quantificabile: si introduce in azienda un concetto di industria 4.0, che incide sulla modernità e produttività dell'azienda stessa, aiutando il cambio di mentalità a tutti i livelli.



## RSPP e Preposti

Nello sforzo quotidiano per mantenere tutti i dipendenti in sicurezza, la distribuzione automatica Le può fornire un aiuto fondamentale: grazie ai report generati dal distributore sarà in grado di controllare chi scarica DPI e con che frequenza, inoltre, grazie al software della macchina potrà evitare che i dipendenti prelevino DPI non adatti alla loro mansione; Le fornisce anche la possibilità di individuare chi non preleva DPI, correggendo comportamenti errati. Infine le registrazioni dei prelievi sostituiscono il registro di attestazione della distribuzione dei DPI (sentenza della Cassazione). Distribuzione automatica significa quindi riduzione dei NEAR MISS.



## Responsabili di Produzione

Nella Sua lotta quotidiana per la produttività la distribuzione automatica può darLe una spinta in più. Quante volte è capitato che una lavorazione si interrompesse per mancanza di un banale articolo consumabile o per un prelievo di materiale errato. Grazie agli alert generati dal distributore si riduce il rischio di rottura di stock, inoltre il distributore può associare degli articoli a una particolare lavorazione e consegnarli solo agli addetti a quella mansione. Il distributore gestisce anche in maniera efficiente la riaffilatura degli utensili.



## Responsabili Acquisti

Il Suo lavoro prevede continue scelte, l'automatizzazione della supply chain permette di avere report attendibili sul consumo dei materiali, eliminando richieste urgenti ai fornitori per mancanza di materiale. Grazie al software del distributore si possono generare delle richieste d'ordine.

Inoltre il sistema permette di gestire in maniera efficace, legalmente corretto e semplice progetti di Conto deposito (Consignment stock/vendor management system) con i fornitori tramite l'invio giornaliero dei dati di prelievo.



## Responsabili Magazzino

La gestione dello spazio e l'ordine sono i Suoi must, grazie alla distribuzione automatica, verranno ridotti gli spazi utilizzati in magazzino (i distributori vengono collocati vicino alla produzione) e il personale necessario alla distribuzione. Si riducono gli errori di registrazione dei movimenti a magazzino e grazie agli alert si evitano mancanze.



## Responsabile informatico e GDPR

La distribuzione automatica può sembrare un'insidia per la sicurezza informatica dell'azienda. I distributori offrono diverse soluzioni sicure, nel dettaglio: il distributore DPI, trasmette i dati tramite la rete telefonica 4G e il software del database è web-based (i consumi/prelievi sono contrassegnati solo dalla matricola e nel database non ci sono nominativi); Il distributore rotativo funziona con un laptop interno al distributore e alla vostra rete, dove risiede il database ed eventualmente invia dati tramite e-mail.



## Operatore

Dovere stipare piccole scorte nel proprio carrello non è una soluzione ottimale, così come arrivare al magazzino e non trovare quello che cerca. La distribuzione automatica annulla queste attività, è semplice come utilizzare il Suo smartphone e Le permette di ricevere messaggi importanti per la Sua sicurezza mentre effettua il prelievo.







### Visibilità e controllo

- Tracciamento della movimentazione del prodotto dall'ingresso in azienda all'utilizzo
- Responsabilizzazione di chi preleva
- Il giusto prodotto per il giusto utilizzo



### Incremento della produttività

- Riduzione dei tempi di fermo produzione per mancanza di prodotti
- Riduzione del tempo di trasferimento dei prodotti richiesti da magazzino alla produzione
- Facilità nel gestire i riordini ed eventuali soluzioni di Conto deposito



### Riduzione dei costi

- La tracciatura dei materiali e la responsabilità di prelievo, portano a una riduzione dei consumi, tra il 20% e il 40%
- L'automatismo evita stock eccessivi di materiali

01

Quanti codici C (prodotti ausiliari) vengono gestiti dal magazzino?

02

Con che modalità questi prodotti vengono distribuiti?

03

Distanza tra magazzino e reparti?

04

Chi è autorizzato a prelevare i materiali?

05

Quanti fornitori e quante consegne vengono effettuate?

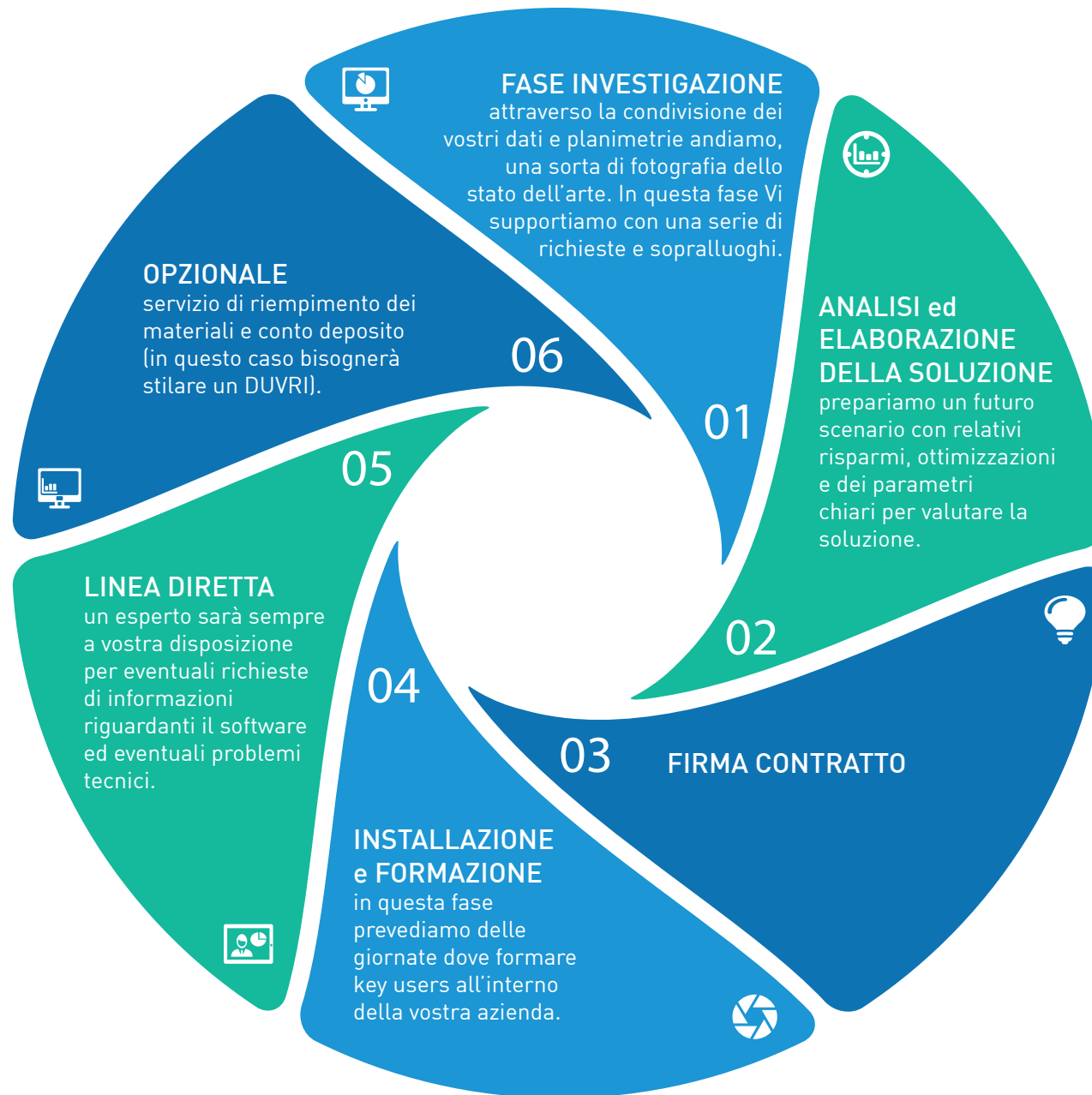
06

Come gestisco il rientro a magazzino dei prodotti ancora utilizzabili?

07

Come gestisco la burocrazia dei prelievi e dei riordini?











**DISTRIBUTORE DPI & ABRASIVE**

Prezzo del solo modulo rotativo: 6.000 €

Noleggio 36 mesi: 180 €

**DISTRIBUTORE TOOL MANAGEMENT**

Prezzo del solo modulo rotativo: 15.500 €

Noleggio 36 mesi: 340 €





Via delle Gerole, 19  
20867 Caponago (MB) - Italia

[www.cdu.net](http://www.cdu.net)  
Tel: +39 02 95 74 60 81  
E-mail: [info@cdu.net](mailto:info@cdu.net)