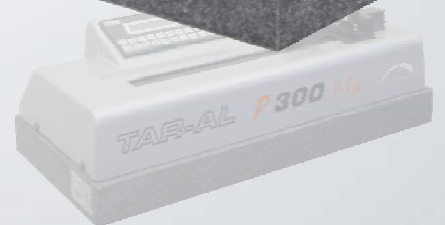
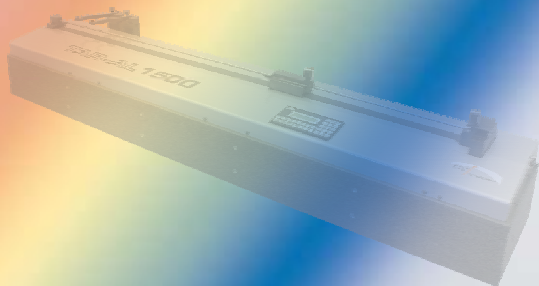
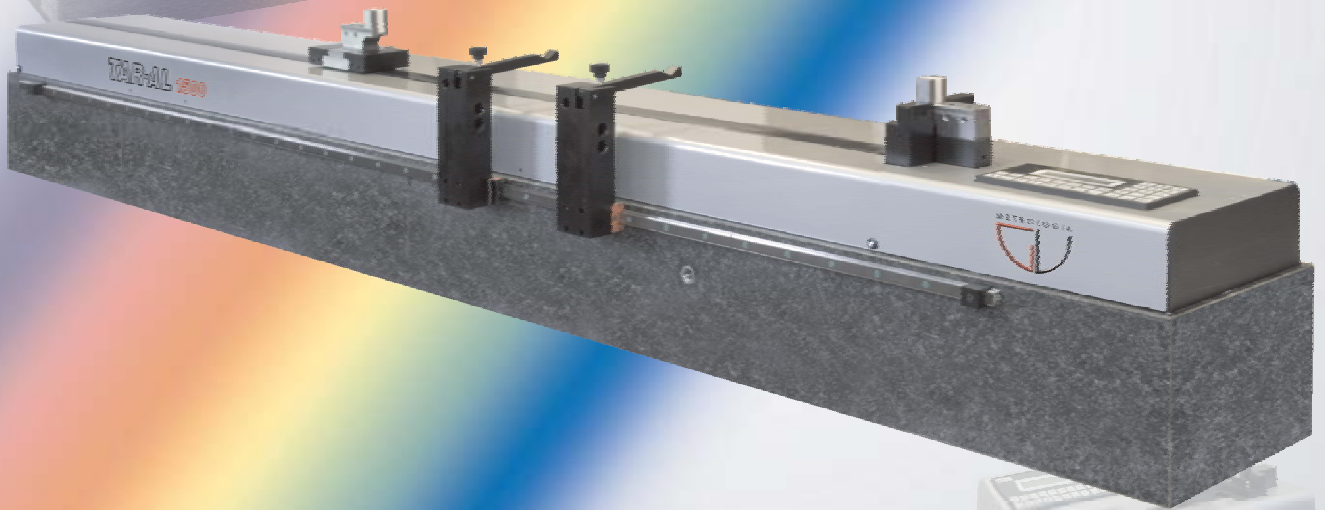
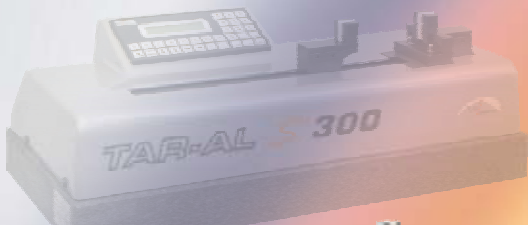
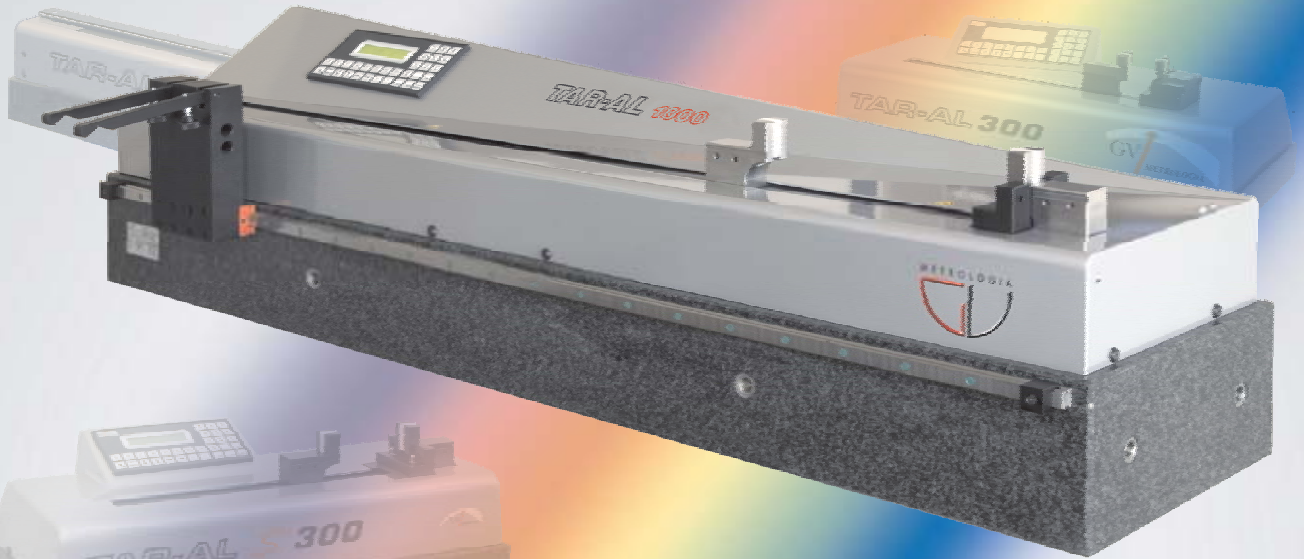
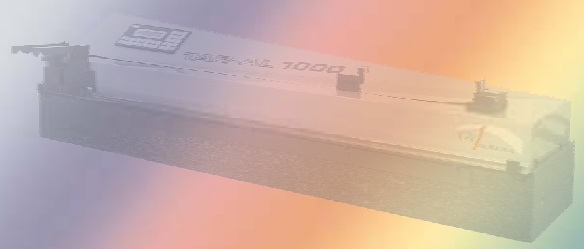


# TAR-AL

## Presetting



**TAR-AL 1000 & 1500**

METROLOGIA



Una linea di prodotti a CN dedicata al presetting di una ampia gamma di strumenti di misura in una officina meccanica. Una moderna tecnologia evidenzia importanti caratteristiche:

### PRECISIONE

Precisione e ripetibilità del valore preimpostato assicurano una corretta operazione di presetting e azzeramento.

### AFFIDABILITA'

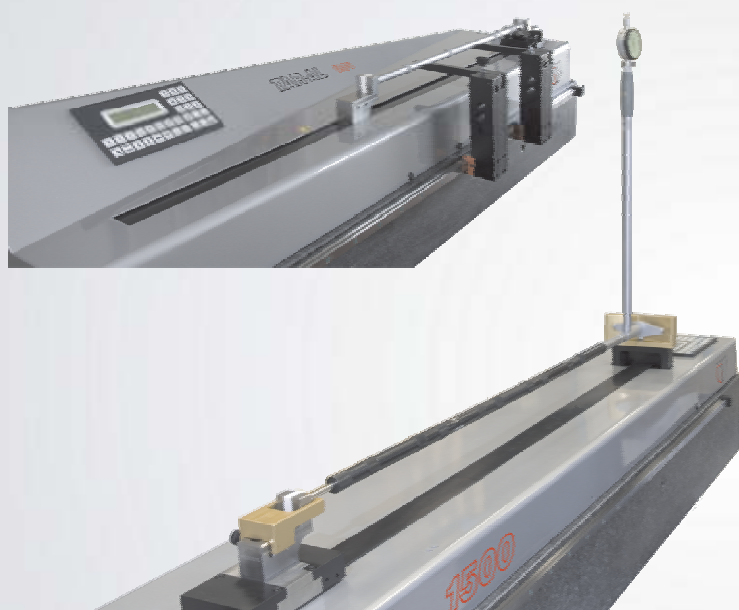
Le prestazioni metrologiche sono garantite nel tempo dall'impiego di componenti, materiali speciali, trattati e protetti.

### ROBUSTEZZA

Una moderna progettazione mirata permette un ottimo funzionamento di tutti gli organi in movimento in condizioni ambientali ostili tipiche delle produzioni meccaniche.

### VELOCITA'

La rapidità di riposizionamento su nuovi valori velocizza l'operazione di taratura contribuendo all'abbattimento dei tempi morti con aumento della produttività.



### TAR-AL 1000

- Apparecchiatura con asse controllato da CN con riga ottica di precisione
- Campo di impiego:
  - Interni: 10-1000 mm
  - Esterni: 40-1040 mm
- Risoluzione: 0,001 mm
- Precisione:  $U_{95} = 3 \mu\text{m} + L \text{ (mm)} / 300$
- L = lunghezza della corsa
- Temperatura di esercizio: +5°C +40°C

### TAR-AL 1500

- Apparecchiatura con asse controllato numericamente e riga ottica di precisione
- Campo di impiego:
  - Interni: 10-1500 mm
  - Esterni: 40-1540 mm
- Risoluzione: 0,001 mm
- Precisione:  $U_{95} = 3 \mu\text{m} + L \text{ (mm)} / 300$
- L = lunghezza della corsa
- Temperatura di esercizio: +5°C +40°C

### STRUMENTI DI MISURA AZZERABILI

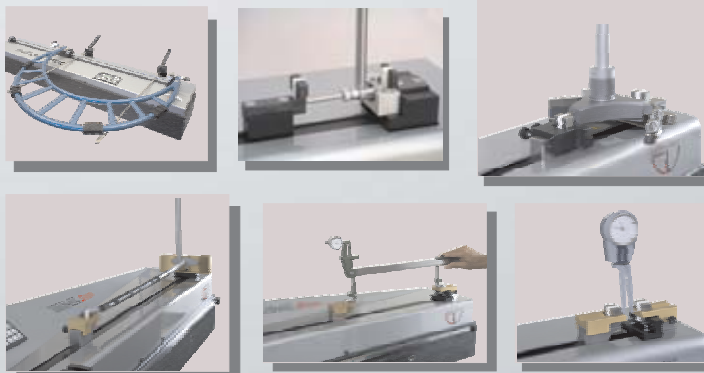


### ELETTRONICA



- Elettronica a microprocessore e SW dedicato
- Tastiera alfanumerica
- Display LCD a 20 caratteri
- Memorizzazione fino a 100 quote di posizionamento
- SW gestione stampante
- SW per comandi TAR-AL da PC remoto
- Presa USB per memorizzazione dati

### ESEMPI DI IMPIEGO



GV srl Metrologia  
Via F. Lamborghini, 18  
40017 - San Giovanni in Persiceto (BO)  
Tel. 051 6870814 - Fax 051 6870840  
e-mail: [info@gvmetrologia.it](mailto:info@gvmetrologia.it)  
[www.gvmetrologia.it](http://www.gvmetrologia.it)