

# MASCHI SERIE Z



## Z320V/Z420V VAPORIZZATI



| FP  | Codice | Listino  | PROMO   |
|-----|--------|----------|---------|
| M4  | 104670 | € 30,60  | € 18,36 |
| M5  | 104671 | € 30,60  | € 18,36 |
| M6  | 104672 | € 30,60  | € 18,36 |
| M8  | 104673 | € 35,60  | € 21,36 |
| M10 | 104668 | € 43,40  | € 26,04 |
| M12 | 104723 | € 53,50  | € 32,10 |
| M14 | 142673 | € 75,00  | € 45,00 |
| M16 | 105068 | € 92,50  | € 55,50 |
| M18 | -      | -        | -       |
| M20 | 105069 | € 135,00 | € 81,00 |

## Z362V/Z462V VAPORIZZATI



| FC  | Codice | Listino  | PROMO   |
|-----|--------|----------|---------|
| M4  | 104689 | € 33,00  | € 19,80 |
| M5  | 104690 | € 33,00  | € 19,80 |
| M6  | 104691 | € 33,10  | € 19,86 |
| M8  | 104692 | € 38,00  | € 22,80 |
| M10 | 104683 | € 47,00  | € 28,20 |
| M12 | 104742 | € 61,50  | € 36,90 |
| M14 | 104743 | € 76,00  | € 45,60 |
| M16 | 104744 | € 95,50  | € 57,30 |
| M18 | 104745 | € 135,00 | € 81,00 |
| M20 | 104746 | € 145,00 | € 87,00 |

## Z320VS/Z420VS RIVESTITI



| FP  | Codice | Listino  | PROMO    |
|-----|--------|----------|----------|
| M4  | 104831 | € 45,70  | € 27,42  |
| M5  | 104832 | € 46,90  | € 28,14  |
| M6  | 104833 | € 46,90  | € 28,14  |
| M8  | 104834 | € 59,50  | € 35,70  |
| M10 | 104835 | € 69,00  | € 41,40  |
| M12 | 104836 | € 85,50  | € 51,30  |
| M14 | 143684 | € 111,00 | € 66,60  |
| M16 | 111569 | € 131,00 | € 78,60  |
| M18 | -      | -        | -        |
| M20 | 111570 | € 185,00 | € 111,00 |

## Z370VS/Z470VS RIVESTITI



| FC  | Codice | Listino  | PROMO    |
|-----|--------|----------|----------|
| M4  | 162777 | € 51,00  | € 30,60  |
| M5  | 162778 | € 53,50  | € 32,10  |
| M6  | 162779 | € 53,50  | € 32,10  |
| M8  | 162780 | € 61,50  | € 36,90  |
| M10 | 162781 | € 75,00  | € 45,00  |
| M12 | 162782 | € 94,50  | € 56,70  |
| M14 | 162783 | € 120,00 | € 72,00  |
| M16 | 162784 | € 137,00 | € 82,20  |
| M18 | 170643 | € 198,00 | € 118,80 |
| M20 | 162785 | € 215,00 | € 129,00 |

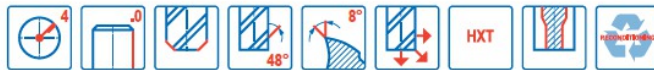
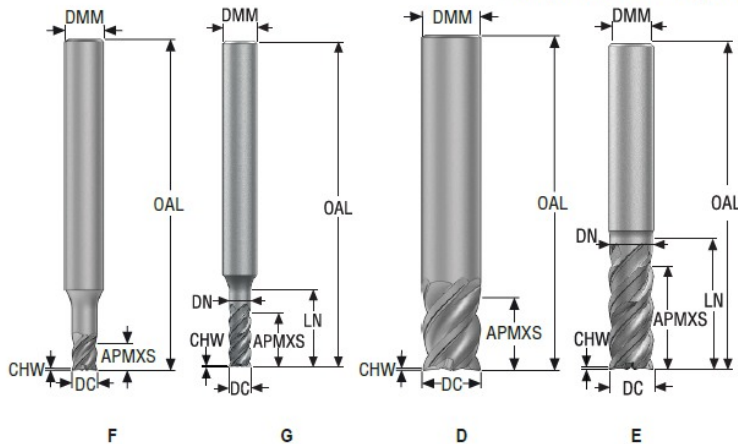
**PREZZI NETTI VALIDI PER ORDINI DI ALMENO 20 PZ\*  
EXTRA 10% PER 40PZ\***

\* ANCHE ASSORTITI (misure e tipologie a scelta)

**MARZO  
APRILE**

# FRESE MD 754 a 4 tagli Seco

Alte prestazioni – Spallamento – ISO– M e ISO– S – 4 Eliche – Cilindrico – Smusso


**MARZO  
APRILE**

- Tolleranze:
- DMM= h5
- DC= e7
- Riaffilatura possibile se DC è  $\geq \varnothing 6$

| Codice di ordinazione | Codice prodotto | Indice di lunghezza | Forma utensile | DC   | DMM  | APMXS | OAL   | LN   | DN   | CHW   | PCEDC | Cilindrico |
|-----------------------|-----------------|---------------------|----------------|------|------|-------|-------|------|------|-------|-------|------------|
|                       |                 |                     |                | mm   | mm   | mm    | mm    | mm   | mm   |       |       |            |
| JS754030F1C.0Z4-HXT   | 10165556        | 1                   | F              | 3,0  | 6,0  | 4,0   | 50,0  | 6,0  | 3,05 | 0,035 | 4     | ■          |
| JS754040F1C.0Z4-HXT   | 10164855        | 1                   | F              | 4,0  | 6,0  | 5,0   | 50,0  | 9,0  | 4,05 | 0,045 | 4     | ■          |
| JS754050F1C.0Z4-HXT   | 10165557        | 1                   | F              | 5,0  | 6,0  | 7,0   | 50,0  | 10,0 | 5,05 | 0,055 | 4     | ■          |
| JS754060D1C.0Z4-HXT   | 10164856        | 1                   | D              | 6,0  | 6,0  | 8,0   | 50,0  | –    | –    | 0,075 | 4     | ■          |
| JS754080D1C.0Z4-HXT   | 10164857        | 1                   | D              | 8,0  | 8,0  | 11,0  | 58,0  | –    | –    | 0,1   | 4     | ■          |
| JS754100D1C.0Z4-HXT   | 10164858        | 1                   | D              | 10,0 | 10,0 | 13,0  | 58,0  | –    | –    | 0,125 | 4     | ■          |
| JS754120D1C.0Z4-HXT   | 10164859        | 1                   | D              | 12,0 | 12,0 | 15,0  | 67,0  | –    | –    | 0,15  | 4     | ■          |
| JS754160D1C.0Z4-HXT   | 10164860        | 1                   | D              | 16,0 | 16,0 | 19,0  | 73,0  | –    | –    | 0,2   | 4     | ■          |
| JS754030G2C.0Z4-HXT   | 03186807        | 2                   | G              | 3,0  | 6,0  | 6,0   | 57,0  | 10,0 | 2,85 | 0,035 | 4     | ■          |
| JS754040G2C.0Z4-HXT   | 03186808        | 2                   | G              | 4,0  | 6,0  | 8,0   | 57,0  | 13,0 | 3,8  | 0,045 | 4     | ■          |
| JS754050G2C.0Z4-HXT   | 03186809        | 2                   | G              | 5,0  | 6,0  | 10,0  | 57,0  | 16,0 | 4,75 | 0,055 | 4     | ■          |
| JS754060E2C.0Z4-HXT   | 03186810        | 2                   | E              | 6,0  | 6,0  | 12,0  | 57,0  | 18,0 | 5,7  | 0,075 | 4     | ■          |
| JS754080E2C.0Z4-HXT   | 03186811        | 2                   | E              | 8,0  | 8,0  | 16,0  | 63,0  | 25,0 | 7,6  | 0,1   | 4     | ■          |
| JS754100E2C.0Z4-HXT   | 03186812        | 2                   | E              | 10,0 | 10,0 | 20,0  | 72,0  | 29,0 | 9,5  | 0,125 | 4     | ■          |
| JS754120E2C.0Z4-HXT   | 03186813        | 2                   | E              | 12,0 | 12,0 | 24,0  | 83,0  | 35,0 | 11,4 | 0,15  | 4     | ■          |
| JS754160E2C.0Z4-HXT   | 03186814        | 2                   | E              | 16,0 | 16,0 | 32,0  | 92,0  | 42,0 | 15,2 | 0,2   | 4     | ■          |
| JS754200E2C.0Z4-HXT   | 03186815        | 2                   | E              | 20,0 | 20,0 | 40,0  | 104,0 | 51,0 | 19,0 | 0,25  | 4     | ■          |
| JS754250E2C.0Z4-HXT   | 03186816        | 2                   | E              | 25,0 | 25,0 | 50,0  | 121,0 | 65,0 | 23,8 | 0,3   | 4     | ■          |
| JS754060E3C.0Z4-HXT   | 03186823        | 3                   | E              | 6,0  | 6,0  | 21,0  | 65,0  | 26,0 | 5,7  | 0,075 | 4     | ■          |
| JS754080E3C.0Z4-HXT   | 03186824        | 3                   | E              | 8,0  | 8,0  | 32,0  | 75,0  | 37,0 | 7,6  | 0,1   | 4     | ■          |
| JS754100E3C.0Z4-HXT   | 03186825        | 3                   | E              | 10,0 | 10,0 | 40,0  | 89,0  | 47,0 | 9,5  | 0,125 | 4     | ■          |
| JS754120E3C.0Z4-HXT   | 03186826        | 3                   | E              | 12,0 | 12,0 | 45,0  | 100,0 | 53,0 | 11,4 | 0,15  | 4     | ■          |
| JS754160E3C.0Z4-HXT   | 03186827        | 3                   | E              | 16,0 | 16,0 | 55,0  | 115,0 | 65,0 | 15,2 | 0,2   | 4     | ■          |
| JS754200E3C.0Z4-HXT   | 03186828        | 3                   | E              | 20,0 | 20,0 | 61,0  | 125,0 | 72,0 | 19,0 | 0,25  | 4     | ■          |
| JS754250E3C.0Z4-HXT   | 03186829        | 3                   | E              | 25,0 | 25,0 | 85,0  | 153,0 | 94,0 | 23,8 | 0,3   | 4     | ■          |

## RICHIEDI LE CONDIZIONI SPECIALI A TE RISERVATE!!!

# FRESATURA A INSERTI - MS2050



**MARZO  
APRILE**

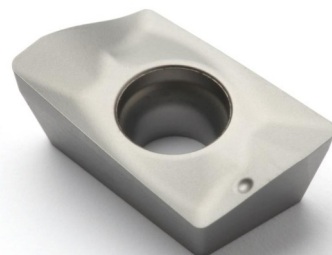
Ottimizzata per affrontare le condizioni più difficili, la nuovissima qualità di fresatura Seco MS2050 utilizza una nuova tecnologia di rivestimento ed ha un substrato che migliora l'affidabilità del processo produttivo e consente parametri di taglio superiori nella lavorazione di leghe di titanio.

Lo speciale rivestimento PVD di MS2050 non solo migliora la resistenza all'usura dell'inserto, ma evita la reazione chimica col materiale da lavorare. In questo modo, si aumenta la velocità di taglio e la durata, riducendo i costi per componente.

I produttori del settore aerospaziale e quelli che lavorano leghe di titanio vedranno nella qualità MS2050 un complemento eccellente alle esistenti qualità F40M e T350M.

La qualità MS2050 è disponibile in una varietà di geometrie positive per fresatura a spallamento retto, spianatura, copiatura e fresatura ad elevato avanzamento. Per ulteriori informazioni su questa qualità altamente resistente all'usura, contattate il funzionario Seco di zona o visitate [www.secotools.com/ms2050](http://www.secotools.com/ms2050).

**SU TUTTA LA GAMMA SPALLAMENTO,  
SPIANATURA, ALTO-AVANZAMENTO**

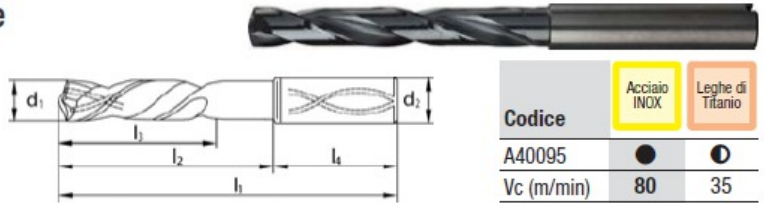


**RICHIEDI LE CONDIZIONI SPECIALI A TE RISERVATE!!!**

# PUNTE MD A40095


**TKn** Punta codolo cilindrico in metallo duro rivestita Focus 5xD per acciai inox con fori di refrigerazione

Punta codolo cilindrico in metallo duro integrale, rettificata, rivestita Focus, norma DIN 6537L, codolo a norma DIN 6535HA. Geometria specifica 140°, affilatura su piani, con fori di refrigerazione per eseguire forature 5xD. Per lavorazioni di acciai inox resistenti al calore, leghe di titanio, Hastelloy®, Inconel®, Nimonic®.



| Codice         | Acciaio INOX | Leghe di Titanio |
|----------------|--------------|------------------|
| A40095         | ●            | ●                |
| Vc (m/min)     | 80           | 35               |
| VR             | 5            | 2                |
| Refrigerazione | 0            | 0                |

Per parametri dettagliati vedi pagina 59



| Codice     | €     | ø m7 (mm) | ø codolo h6 (mm) | Lunghezza totale (mm) | Lunghezza taglienti (mm) | Lunghezza codolo (mm) |
|------------|-------|-----------|------------------|-----------------------|--------------------------|-----------------------|
| A400950300 | 38,15 | 3         | 6                | 66                    | 28                       | 36                    |
| A400950330 | 38,15 | 3,3       | 6                | 66                    | 28                       | 36                    |
| A400950340 | 38,15 | 3,4       | 6                | 66                    | 28                       | 36                    |
| A400950350 | 38,15 | 3,5       | 6                | 66                    | 28                       | 36                    |
| A400950370 | 38,15 | 3,7       | 6                | 66                    | 28                       | 36                    |
| A400950400 | 40,90 | 4         | 6                | 74                    | 36                       | 36                    |
| A400950420 | 40,90 | 4,2       | 6                | 74                    | 36                       | 36                    |
| A400950430 | 40,90 | 4,3       | 6                | 74                    | 36                       | 36                    |
| A400950450 | 40,90 | 4,5       | 6                | 74                    | 36                       | 36                    |
| A400950470 | 40,90 | 4,7       | 6                | 74                    | 36                       | 36                    |
| A400950500 | 40,90 | 5         | 6                | 82                    | 44                       | 36                    |
| A400950510 | 40,90 | 5,1       | 6                | 82                    | 44                       | 36                    |
| A400950550 | 40,90 | 5,5       | 6                | 82                    | 44                       | 36                    |
| A400950560 | 40,90 | 5,6       | 6                | 82                    | 44                       | 36                    |
| A400950570 | 40,90 | 5,7       | 6                | 82                    | 44                       | 36                    |
| A400950600 | 40,90 | 6         | 6                | 82                    | 44                       | 36                    |
| A400950650 | 45,75 | 6,5       | 8                | 91                    | 53                       | 36                    |
| A400950680 | 45,75 | 6,8       | 8                | 91                    | 53                       | 36                    |
| A400950690 | 45,75 | 6,9       | 8                | 91                    | 53                       | 36                    |
| A400950700 | 45,75 | 7         | 8                | 91                    | 53                       | 36                    |
| A400950750 | 45,75 | 7,5       | 8                | 91                    | 53                       | 36                    |
| A400950760 | 45,75 | 7,6       | 8                | 91                    | 53                       | 36                    |
| A400950800 | 45,75 | 8         | 8                | 91                    | 53                       | 36                    |
| A400950850 | 52,00 | 8,5       | 10               | 103                   | 61                       | 40                    |
| A400950860 | 52,00 | 8,6       | 10               | 103                   | 61                       | 40                    |
| A400950900 | 52,00 | 9         | 10               | 103                   | 61                       | 40                    |
| A400950940 | 52,00 | 9,4       | 10               | 103                   | 61                       | 40                    |



| Codice     | €      | ø m7 (mm) | ø codolo h6 (mm) | Lunghezza totale (mm) | Lunghezza taglienti (mm) | Lunghezza codolo (mm) |
|------------|--------|-----------|------------------|-----------------------|--------------------------|-----------------------|
| A400950950 | 52,00  | 9,5       | 10               | 103                   | 61                       | 40                    |
| A400950960 | 52,00  | 9,6       | 10               | 103                   | 61                       | 40                    |
| A400951000 | 52,00  | 10        | 10               | 103                   | 61                       | 40                    |
| A400951020 | 75,60  | 10,2      | 12               | 118                   | 71                       | 45                    |
| A400951030 | 75,60  | 10,3      | 12               | 118                   | 71                       | 45                    |
| A400951050 | 75,60  | 10,5      | 12               | 118                   | 71                       | 45                    |
| A400951100 | 75,60  | 11        | 12               | 118                   | 71                       | 45                    |
| A400951130 | 75,60  | 11,3      | 12               | 118                   | 71                       | 45                    |
| A400951140 | 75,60  | 11,4      | 12               | 118                   | 71                       | 45                    |
| A400951150 | 75,60  | 11,5      | 12               | 118                   | 71                       | 45                    |
| A400951160 | 75,60  | 11,6      | 12               | 118                   | 71                       | 45                    |
| A400951200 | 75,60  | 12        | 12               | 118                   | 71                       | 45                    |
| A400951220 | 101,25 | 12,2      | 14               | 124                   | 77                       | 45                    |
| A400951250 | 101,25 | 12,5      | 14               | 124                   | 77                       | 45                    |
| A400951300 | 101,25 | 13        | 14               | 124                   | 77                       | 45                    |
| A400951350 | 101,25 | 13,5      | 14               | 124                   | 77                       | 45                    |
| A400951400 | 101,25 | 14        | 14               | 124                   | 77                       | 45                    |
| A400951420 | 126,20 | 14,2      | 16               | 133                   | 83                       | 48                    |
| A400951450 | 126,20 | 14,5      | 16               | 133                   | 83                       | 48                    |
| A400951500 | 126,20 | 15        | 16               | 133                   | 83                       | 48                    |
| A400951550 | 126,20 | 15,5      | 16               | 133                   | 83                       | 48                    |
| A400951570 | 126,20 | 15,7      | 16               | 133                   | 83                       | 48                    |
| A400951600 | 126,20 | 16        | 16               | 133                   | 83                       | 48                    |
| A400951700 | 201,10 | 17        | 18               | 143                   | 93                       | 48                    |
| A400951800 | 201,10 | 18        | 18               | 143                   | 93                       | 48                    |
| A400951900 | 219,15 | 19        | 20               | 153                   | 101                      | 50                    |
| A400952000 | 219,15 | 20        | 20               | 153                   | 101                      | 50                    |

# PUNTE HSS-PM A01043


**format EGT** Punta codolo cilindrico in acciaio HSS-E PM rivestita TiAlN DIN 338 serie corta per acciai inox

Punta codolo cilindrico in acciaio HSS-E PM rettificata rivestita TiAlN, DIN 338, serie corta, profilo della scanalatura parabolico ottimizzato, taglienti robusti grazie alla correzione dell'angolo di spoglia, massima resistenza all'usura dovuta alla struttura omogenea del materiale, con stabilità particolarmente elevata. Applicazione: punta per la lavorazione di acciai inox fino a profondità di foratura 5xD.


**MARZO  
APRILE**

| Codice         | Acciaio INOX |
|----------------|--------------|
| A01043         | ●            |
| Vc (m/min)     | 14           |
| Refrigerazione | 0            |

## 1 punta OMAGGIO OGNI 5 punte\*

\* dello stesso codice oppure se assortite in omaggio quella che costa meno